



DOB YACHT

BLUE ICE 380 V



I Blue Ice 380V, l'ultima creazione del cantiere Blue Ice ha ricevuto numerosi apprezzamenti dagli amanti della nautica.

Merito delle sue linee, tipiche di un motoscafo pensato per essere vissuto "en plain air", ma anche del fatto che si tratta di un natante.

Giocano un ruolo importante la funzionalità di un piano di coperta fatto per essere apprezzato di giorno e la particolare attenzione ai dettagli.

Il 380 V natante vanta poi degli spazi interni sorprendenti con due cabine molto vivibili, in grado di ospitare per la crociera estiva quattro persone. Le linee di carena molto veloci e sportive, poi, ne esaltano il temperamento in acqua.

Il 380V dispone di un ampio pozzetto centrale dove trovano spazio un divano a C, un mobile cucina completo di piastre, lavello, e una moderna e sportiva postazione di guida decentrata a dritta dove sotto il sedile trova spazio un pratico frigorifero. A poppa, invece, il prendisole comodo almeno per tre ospiti è ricavato nella parte superiore del grande vano motore.

L'accesso al mare è garantito da una comoda plancetta. A prua, invece, la lunga tuga è sgombra e ben fruibile come zona prendisole. Salta subito all'occhio quanta attenzione il cantiere abbia dedicato alle finiture e agli allestimenti. Il pozzetto è rivestito in teak, le cuscinerie trasformabili del prendisole prodiero sono di primissima qualità, il tavolo in pozzetto è elettrico.

Le nuove finestrature laterali appositamente studiate offrono grande luminosità agli interni costituiti da una zona living con divani contrapposti trasformabili in letto a castello e dotata di diversi stipetti per la cambusa.

Le cabine sono due: armatoriale con letto matrimoniale a centro barca e disposta per baglio e quella ospiti matrimoniale a prua. Completa il layout degli interni, un locale toilette separato e dotato di doccia sulla murata di dritta.

BLUE ICE 380 V

NATANTE

Anno:	2012
Anno emissione certificato di conformità:	2014
Lunghezza:	9,98 mt
Lunghezza:	11,80 mt f.t.
Larghezza:	3,23 mt
Materiale di costruzione:	PRFV
Materiale coperta:	TEAK
Materiale pozzetto:	TEAK
Portata Persone:	12
Motori:	2 x 300 hp VOLVO PENTA D 4 300 - DP
Trasmissione:	EFB DPH
Alimentazione:	GASOLIO
Ore moto:	527 SX / 539 DX al 22/01/2026
Serbatoio:	900 lt

Idraulici: autoclave con serbatoio capacità 300 lt, pompe di sentina di cui manuale ed automatica, Il pompa di sentina a parete OCEAN in sala macchine, pompa di sentina di poppa NUOVA RADA 600, boiler QUICK, WC elettrico con serbatoio acque nere con indicatore di livello a LED, vaschetta raccolta acque grigie con pompa OSCULATI.

Elettrici: batterie con stacca batterie manuali, impianto 12/220 V, caricabatteria QUICK, verricello elettrico QUICK con tasti UP e DOWN a prua con ancora BRUCE e catena in acciaio + telecomando conta metri MZELECTRONIC, aria condizionata WEBASTO, generatore COELMO con 24 ore al 26/11/2025 con sua batteria dedicata, luci cabina, pozzetto, cortesia.

Disposizione interni ed esterni: **2 CABINE, 1 BAGNO**: cabina armatoriale separata a prua, letti a castello a sinistra, mobile a dritta con frigo VITIFRGO, locale WC separato a dritta con cabina doccia, cabina di poppa open space; ampio pozzetto con divani e tavolo con pistone elettrico, plancia comando con seduta pilota, mobile living in pozzetto con lavabo e piano cottura in vetroceramica, ampio prendisole di poppa con tavolo con pistone elettrico convertibile in prendisole, cuscini prendisole di prua.

Strumentazione: strumenti motore VOLVO PENTA analogici e digitali multifunzione con doppio display, manette elettroniche con single lever, angolo di barra, gps RAYMARINE TOUCH interfacciato con ECO, vhf RAYMARINE, pilota automatico RAYMARINE, bussola FINDER, luci via, tromba, stereo FUSION MS-IP700i con casse, elica di prua, aspiratori.

Dotazione armamento e accessori: dotazioni di bordo, tendalino parasole con arcata in acciaio, passerella idraulica SWISSWAY, pedana di poppa rivestita in TEAK con scaletta bagno di risalita, alzavano motore con pistone elettrico, frigo esterno a cassetto in pozzetto.

- **IMBARCAZIONE CON OTTIME DOTI DI NAVIGAZIONE**

PREZZO € 110 000,00

BLUE ICE 380 V





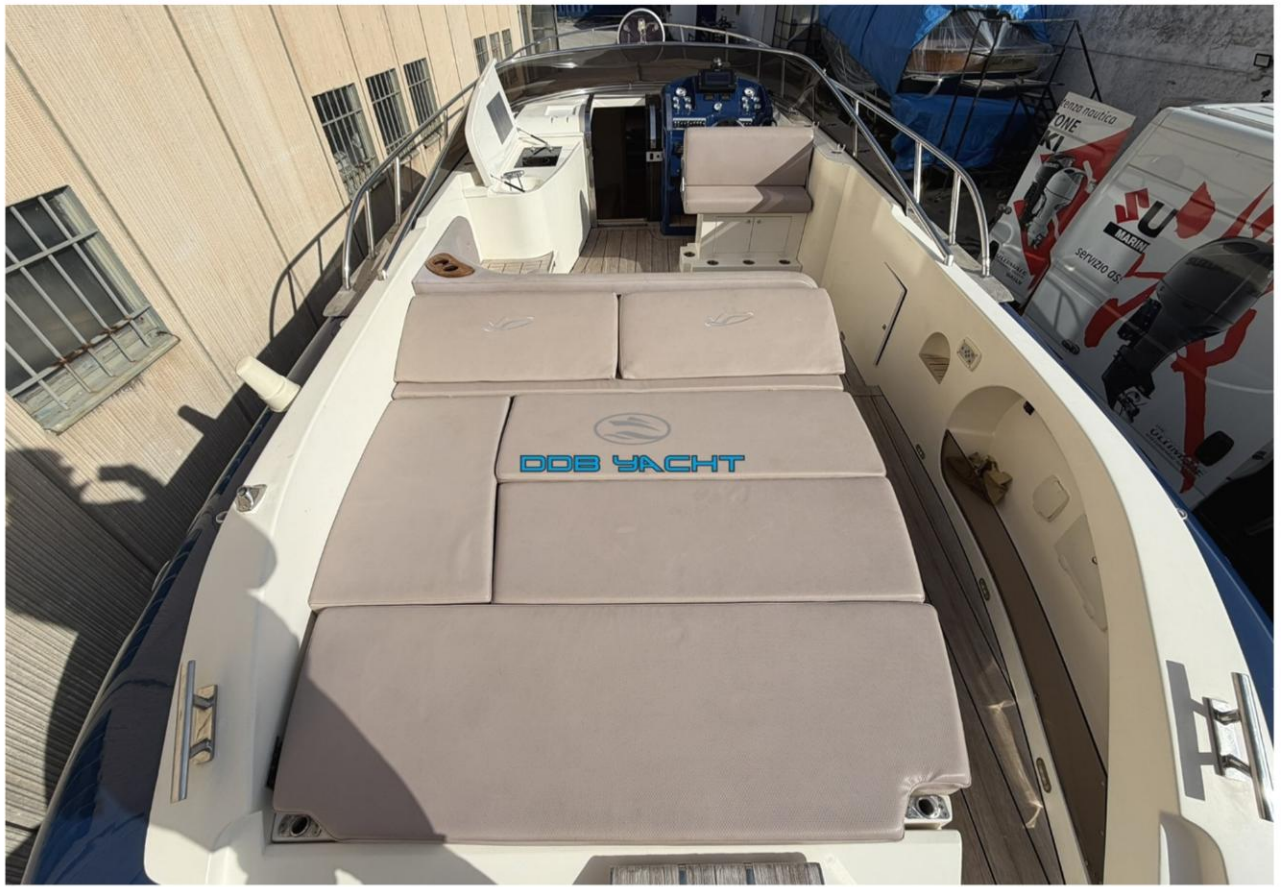










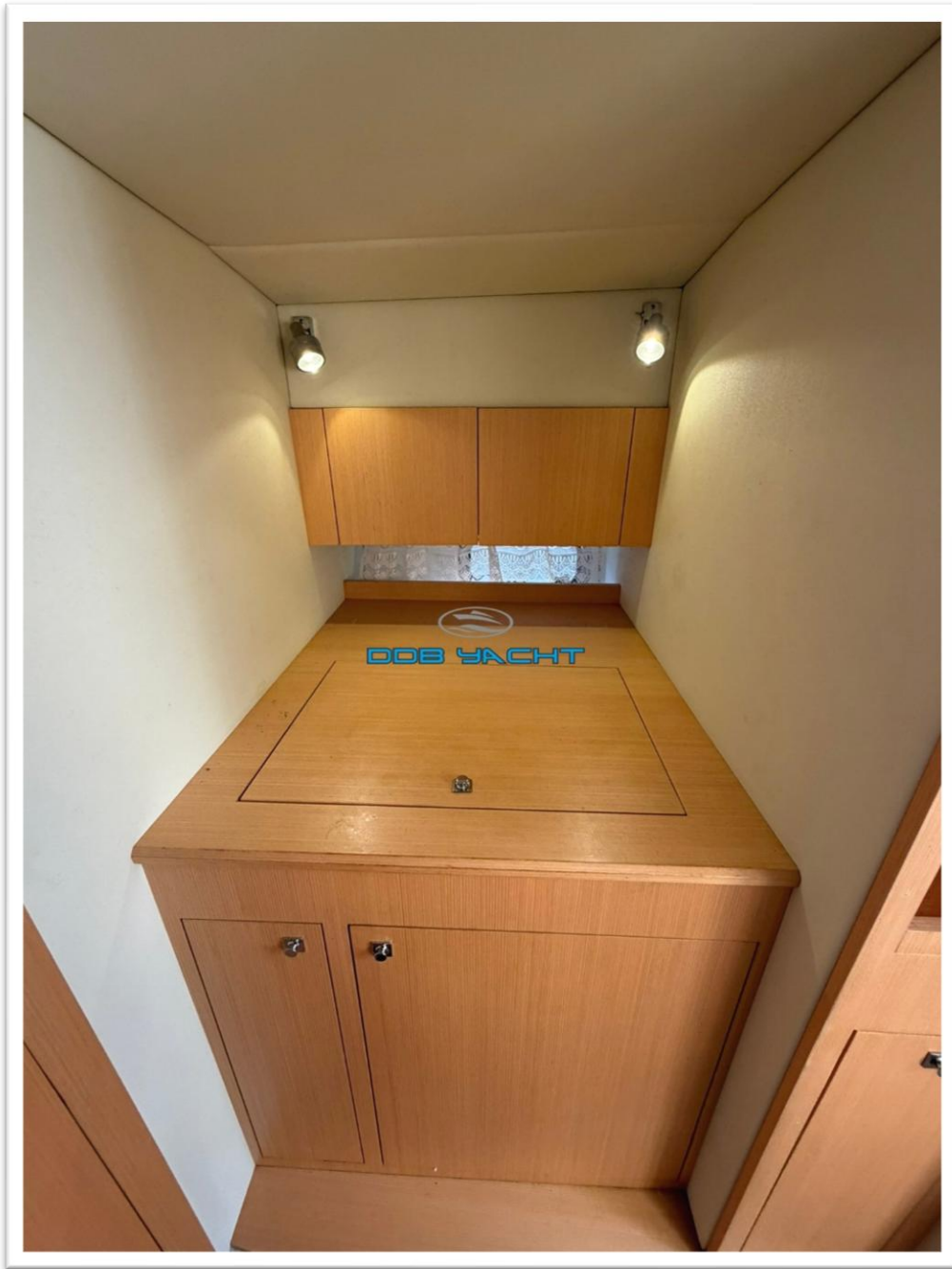
















Davide di bello

+ 39 340 69 64 369

+ 39 081 555 83 73

www.ddbyacht.it

ddbyacht@gmail.com

Via Augusto Righi n 32 NAPOLI (NA)*