



BWA 34 PREMIUM

Anno: 2014
Lunghezza: 10,5 mt
Larghezza: 3,65 mt
Materiale di costruzione: PRFV + TESSUTO GOMMATO
Materiale coperta: TEAK
Materiale pozzetto: TEAK
Portata Persone: 24

Motori: 2 x 300 hp MERCURY V 8
Trasmissione: FB ELICHE IN ACCIAIO
Alimentazione: BENZINA
Ore moto: 137 SX / 137 DX al 01/12/2025
Serbatoio: 600 lt

Idraulici: autoclave con serbatoio capacità 130 lt con indicatore di livello a led, pompa di sentina WHALE + galleggiante RULE, WC elettrico con serbatoio acque nere con pompa OSCULATI ed indicatore di livello a led.

Elettrici: n° 4 batterie da 100 AH con stacca batterie elettrici, impianto 12/220 V, caricabatteria QUICK SBC 250 NRG, verricello elettrico LEWMAR PRO-SERIES 1000 con telecomando MZ ELECTRONIC, TV, luci cabina, pozzetto, subacquee, pannello fotovoltaico, inverter VICTRON ENERGY.

Disposizione interni ed esterni: cabina OPEN SPACE con letto a V prua, locale WC separato; ampio pozzetto di poppa con divani ad U corredati di tappezzerie e tavolo, consolle centrale con chaise lounge, seduta pilota e co pilota con vano per tagliere e frigo a pozzetto WAECO, plancia di comando, ampio prendisole di prua.

Strumentazione: strumenti motore analogici MERCURY e digitali, manette elettroniche con 1 LEVEL, gps LOWRANCE HDS9 interfacciato con ECO, elica di prua VETUS, aspiratori, vhf ICOM IC-M330, bussola, luci via, tromba, stereo BOSS MGR450B con casse.

Dotazione armamento e accessori: dotazioni di bordo, rollbar in prfv con tendalino parasole con arcata in acciaio con telo microforato, pedane di poppa rivestite in teak con scaletta bagno di risalita, telo di copertura consolle + sedute, kit di sospendite per alaggio e varo, teli di copertura calandre.

Note: nel 2022 refitting totale con sostituzione tubolari, rifacimento coperta in teak, sostituzione motori, riverniciatura a gelcoat totale, nel 2025 impianto elettrico victron per

pannelli solari per due prese per n* 2 mulinelli elettrici, montaggio serbatoio acque nere, frigo supplementare nel gavone di poppa, kit di sospensioni, sostituzione radio boss con n* 6 casse, sostituzione parabrezza.

- **LINK VIDEO** https://www.youtube.com/shorts/bYQ_qsULbIM
- **MANUTNEZIONATO OFFICINA AUTORIZZATA MERCURY**
- **FOTO 01/12/2025**

PREZZO € 145 000,00











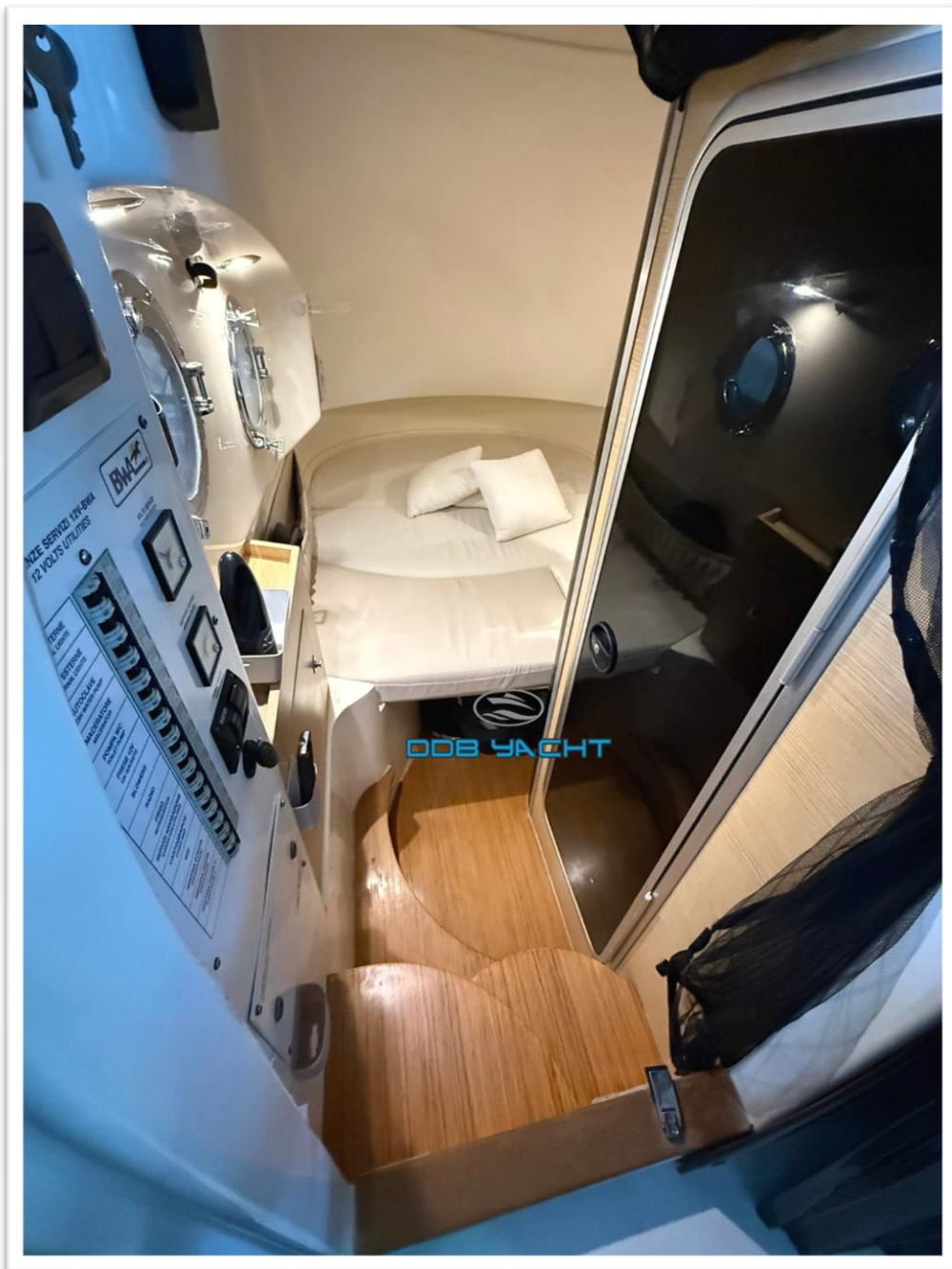




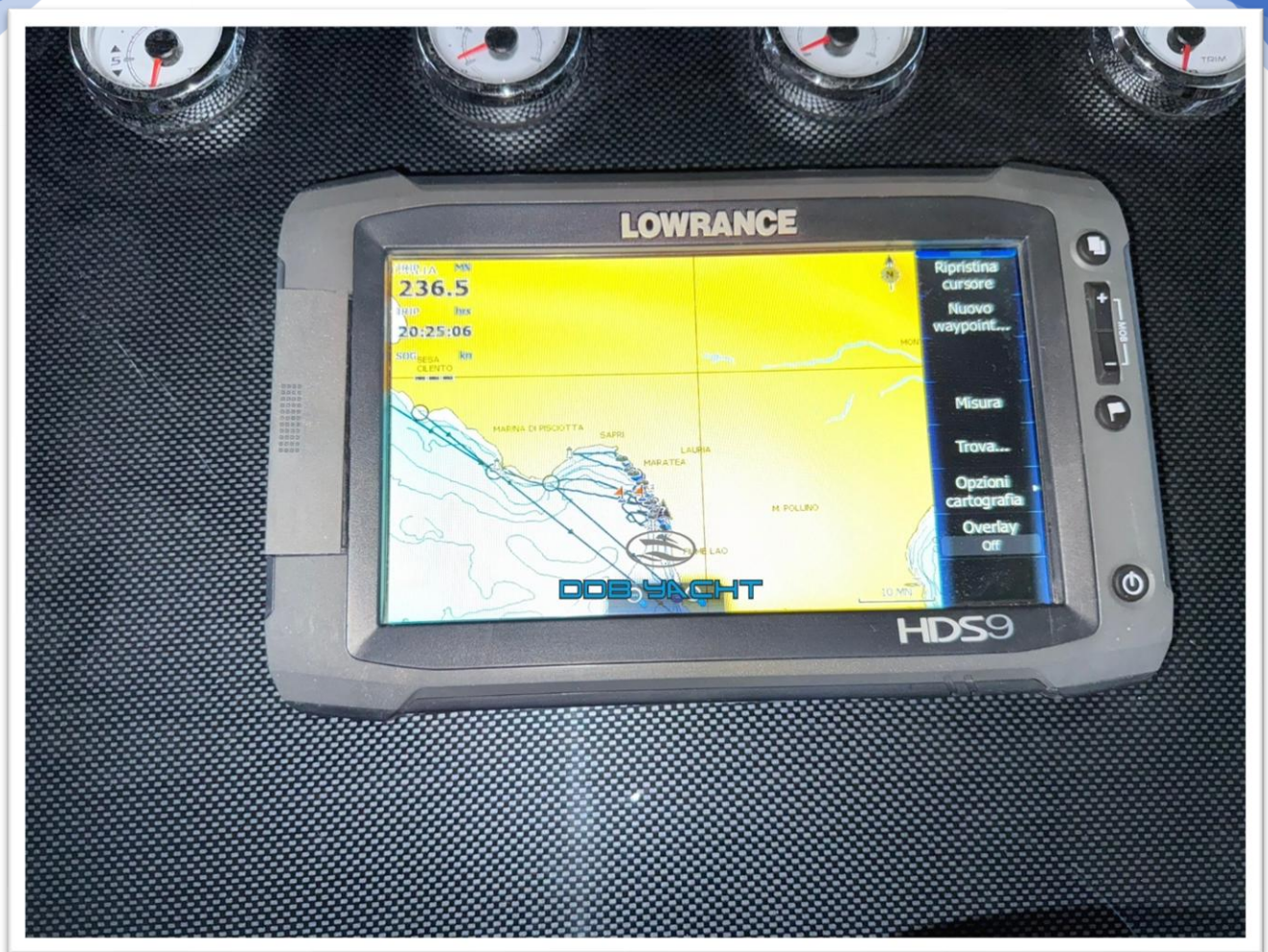




























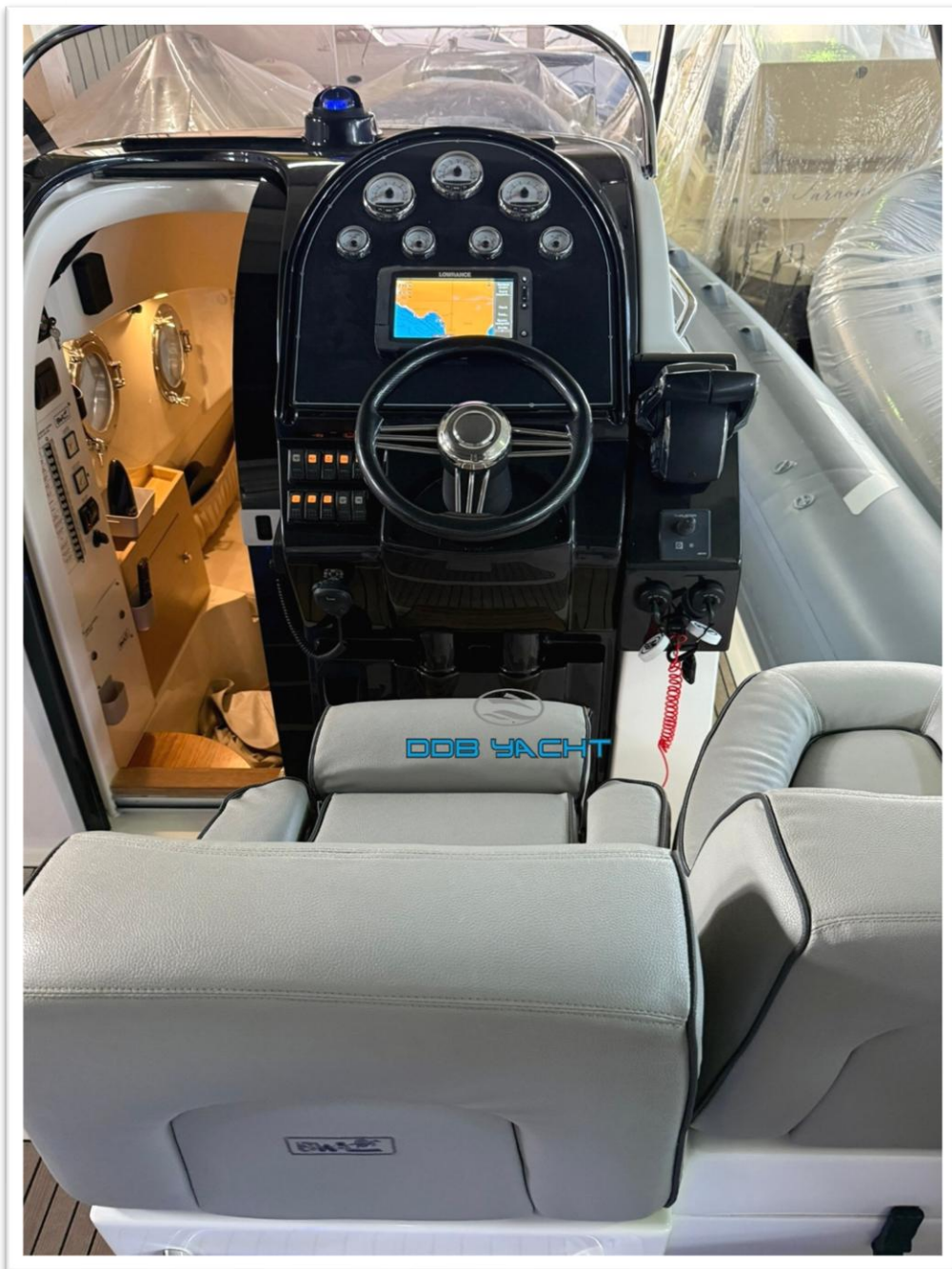
















DDB YACHT

Davide di bello

+ 39 340 69 64 369

+ 39 081 555 83 73

www.ddbyacht.it

ddbyacht@gmail.com

Via Augusto Righi n 32 NAPOLI (NA)*