



### **RIZZARDI TECHNEMA 70 FLY**

**Anno:** 2005  
**Lunghezza:** 21,90 mt  
**Larghezza:** 5,90 mt  
**Materiale di costruzione:** P.R.F.V.  
**Materiale coperta:** TEAK  
**Materiale pozzetto:** TEAK  
**Portata Persone:** 16  
**Immersione:** 1,08 mt  
**Scadenza Certificato:** 15/02/2028

**Motori:** 2 x 1550 hp MAN  
**Trasmissione:** LINEA D' ASSE INVERTITORI ZF  
**Alimentazione:** GASOLIO  
**Ore moto:** 1358 SX / 1521 DX al 22/10/2024  
**Serbatoio:** 5300 lt

**Idraulici:** autoclave GIANNESCHI con serbatoio capacità 1300 lt con indicatore di livello analogico VETUS con microfono anche a prua, pompe di sentina di cui manuale ed automatiche GIANNESCHI, boiler, WC elettrici con serbatoio acque nere, dissalatore.

**Elettrici:** n° 6 batterie OPTIMA per i motori + pacco batterie servizi con stacca batterie elettrici, impianto 12/24/220, caricabatteria MASTERVOLT, inverter MASTERVOLT, verricello elettrico LOFRANS, TV in tutte le cabine, aria condizionata DOMETIC, n° 2 generatori KOHLER, n° 2 WINCH a poppa, faro orientabile su T TOP, luci salone, cabine, pozzetto, cortesia.

**Disposizione interni ed esterni: 4 CABINE 4 BAGNI, I CABINA MARINAIO A POPPA con locale WC separato, II CABINA MARINAIO a prua:** cabina armatoriale a poppa con armadi, mobili e locale WC separato con cabina doccia; scendendo le scale a destra c'è la I cabina ospiti VIP a prua con armadi e locale WC separato con cabina doccia, lungo il corridoio verso poppa sulla sinistra c'è la II cabina ospiti con letto e locale WC separato con cabina doccia, contrapposta troviamo la IV cabina per gli ospiti con letti a castello con locale WC separato e cabina doccia, ampio salone con divano con letto a cassetto e mobile basso contrapposto al divano, proseguendo troviamo contrapposto alla plancia di comando con seduta pilota e co pilota, tavolo di carteggio/pranzo con divano e pouf per sedute, a dritta c'è l'ingresso in cucina dal salone con lavabo, frigo WHIRPOOL con congelatore, fuochi in vetroceramica BERTAZZONI, forno MIELE, lavastoviglie ELECTROLUX, vari mobili, cassetti per lo stivaggio e porta di uscita direttamente sul passaggio laterale esterno. Ampio pozzetto di poppa con tavolo, sedie e mobile living con lavabo, piano di appoggio e frigo ISOTHERM CR42CT, ampio prendisole di prua con BIMINI TOP con archi in acciaio, **FLY:** ampio fly con plancia di comando con seduta pilota e co pilota, prendisole a sinistra, ampio divano ad U con tavolo e pouf amovibile per ulteriore seduta, a poppa troviamo prendisole in

tappezzeria e sedute sdraio in ptx rivestiti con sky color tabacco, mobile living con lavabo, fuochi in vetroceramica, fabbricatore di ghiaccio VITIFRIGO, frigo ISOTHERM CR42 e piano di appoggio.

**Strumentazione:** strumenti motore MAN digitali con doppio display ed analogici, manette elettroniche, gps GARMIN interfacciato con ECO e radar, vhf GARMIN, flaps con indicatori analogici, pilota automatico GARMIN, bussola RIVIERA, luci via, tromba, stereo, telecamera GARMIN in sala macchine interfacciata su gps, elica di prua e poppa SIDE POWER.

**STRUMENTAZIONE FLY:** strumenti motore MAN digitali con doppio display ed analogici, elica di prua e poppa SIDE POWER, gps GARMIN interfacciato con eco, vhf GARMIN, flaps con indicatori analogici, pilota automatico GARMIN, bussola RIVIERA, stereo con casse CLARION, tromba, luci di via.

**Dotazione armamento e accessori:** dotazioni di bordo e di sicurezza, passerella idraulica, pedana di poppa maggiorata rivestita in TEAK con scaletta di risalita e protezioni perimetrali in acciaio, gru per varo ed alaggio tender su pedana di poppa, T TOP in VTR con luci, telo copri vetri anteriore, laterali, kit teli copri strumenti su fly, tappezzerie e tavoli, FLY con TEAK.

**Note:** pacco batterie sostituito, sostituzione carica batterie, moquette corridoio e camere anno 2024, montaggio elica di poppa, wrapping interno.

**GESTITA CON EQUIPAGGIO**

**IMBARCAZIONE DAGLI SPAZI MOLTO GENEROSI**

**FOTO ORIGINALI DEL 22/10/2024**

**PREZZO € 669 000,00**

**RIZZARDI TECHNEMA 70 FLY**











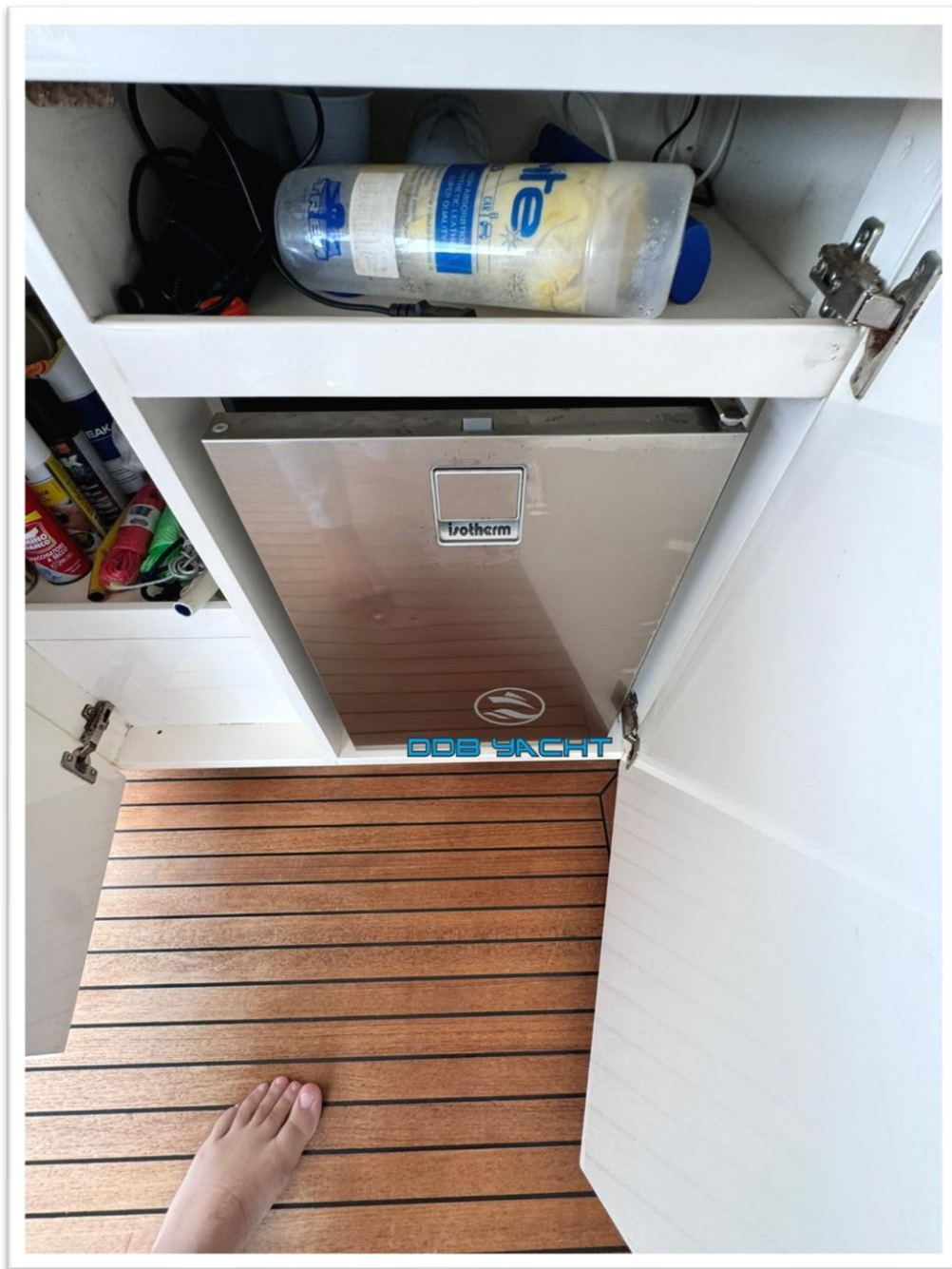


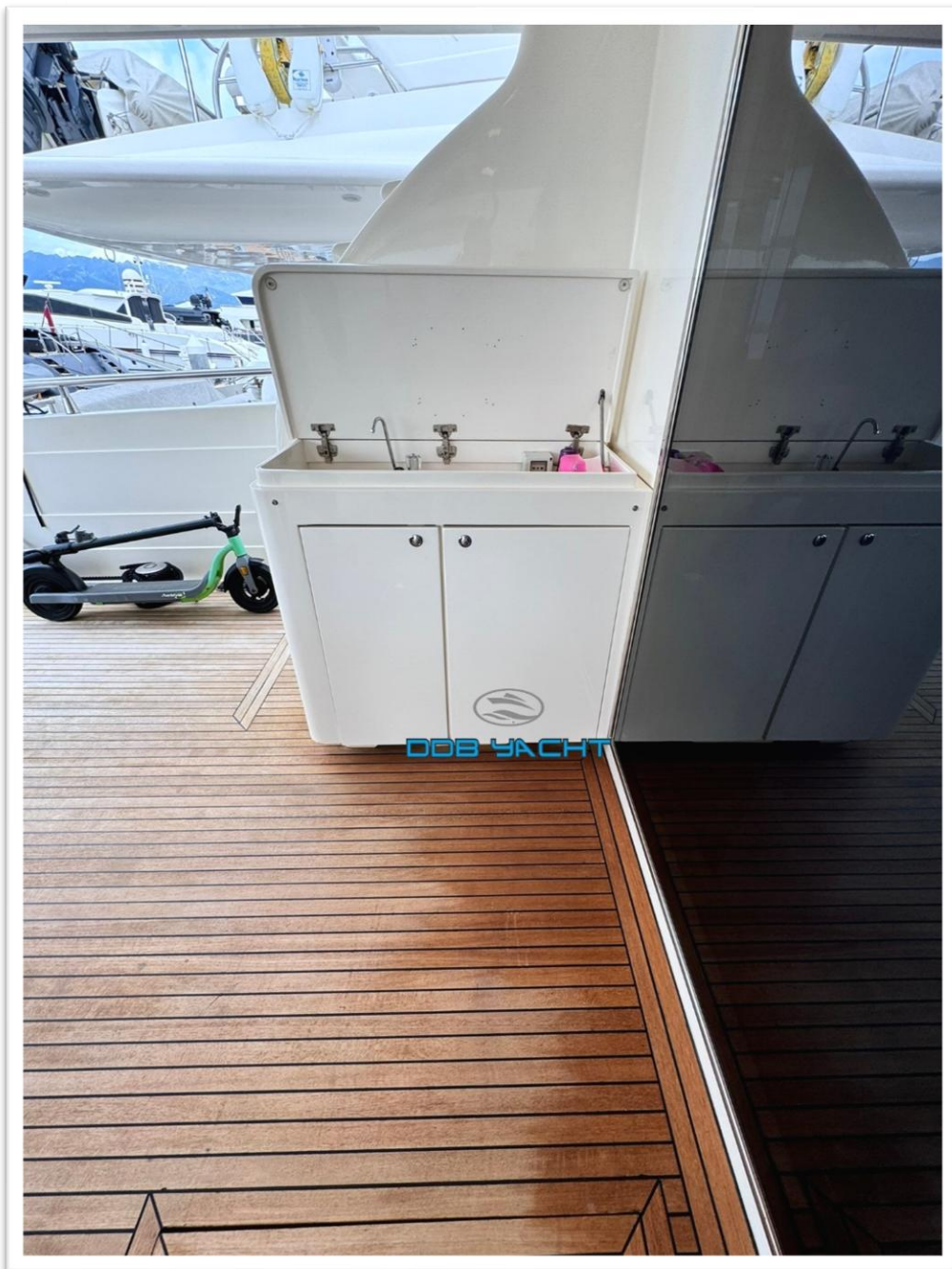














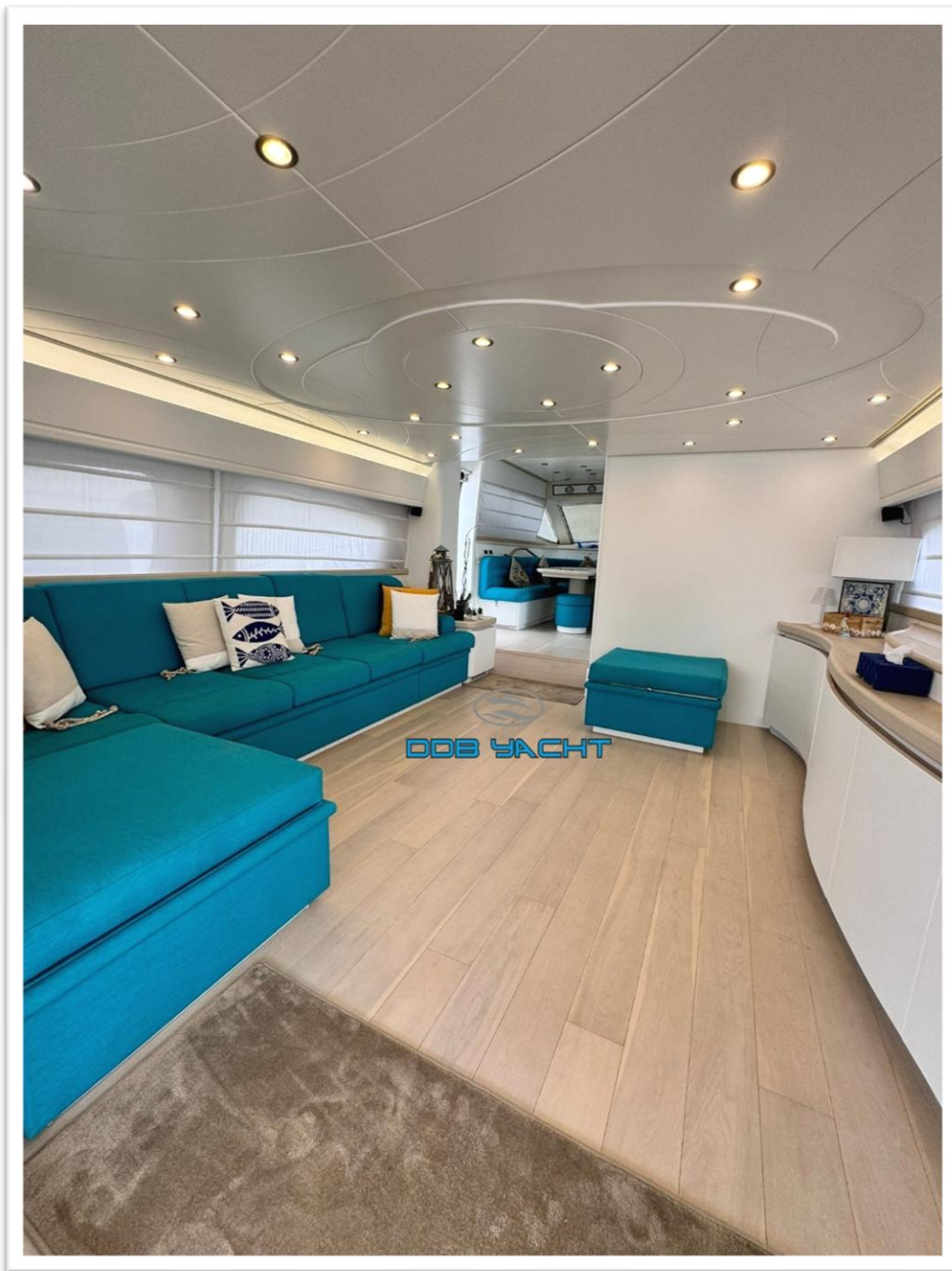












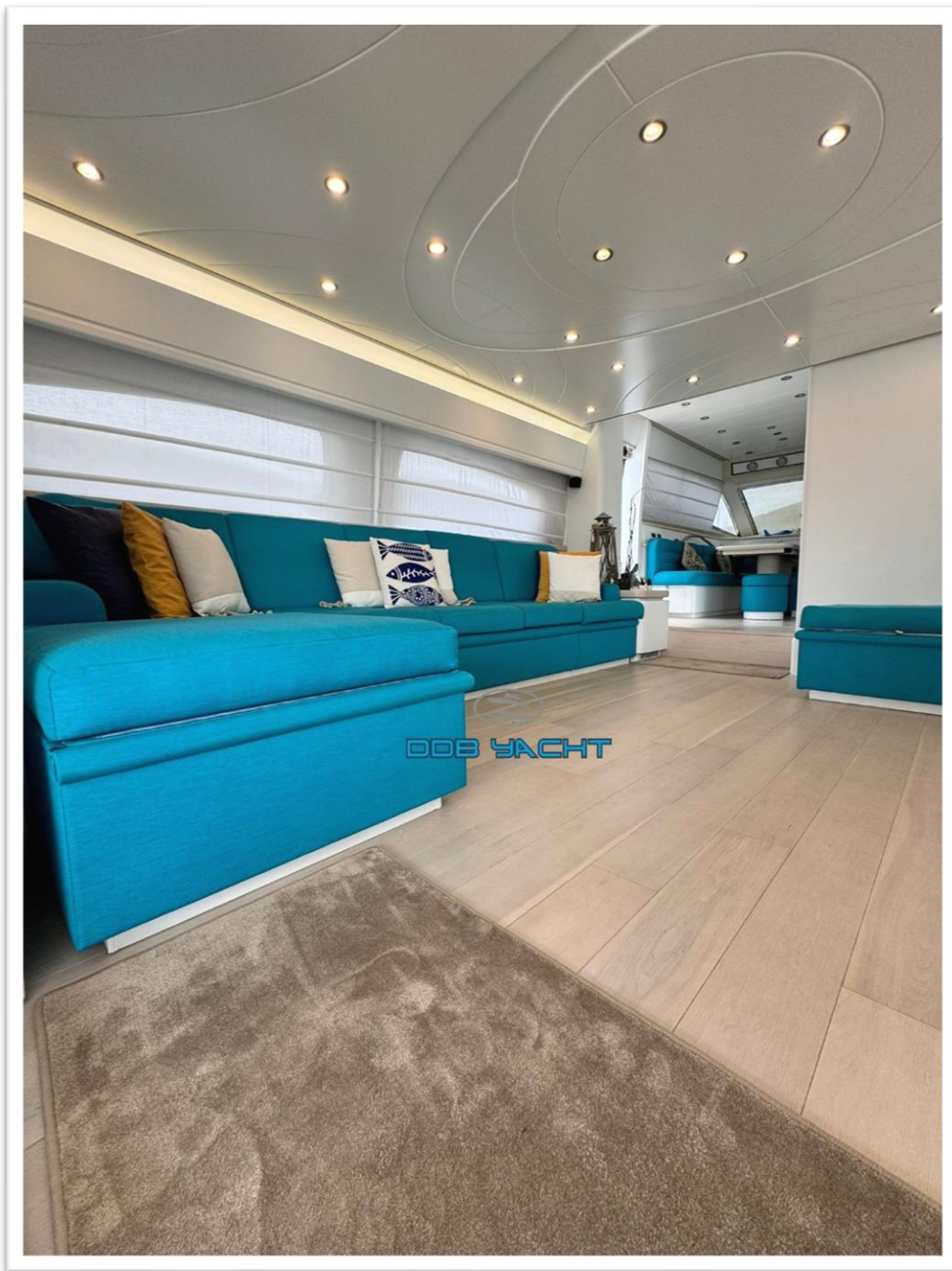


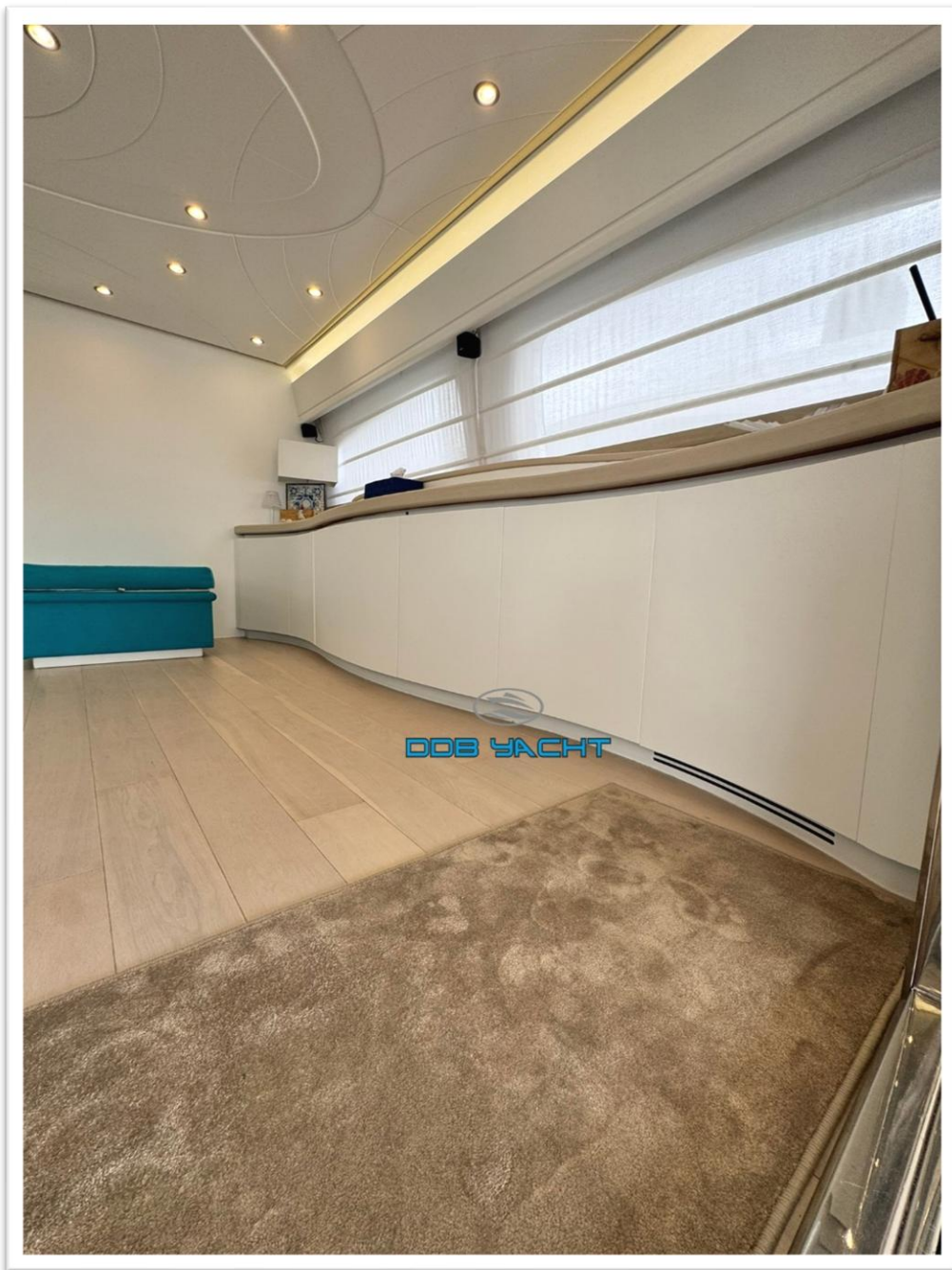










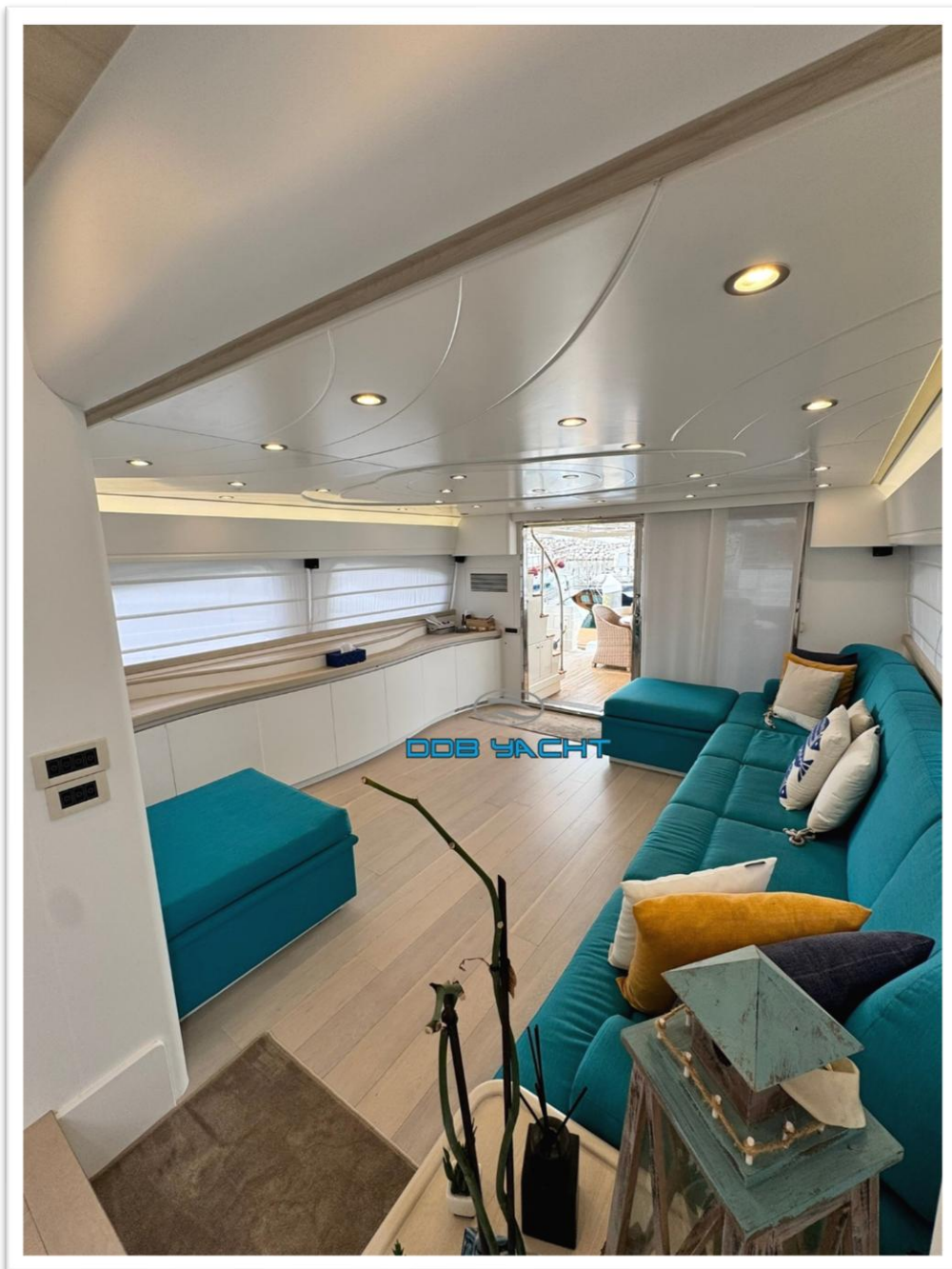




















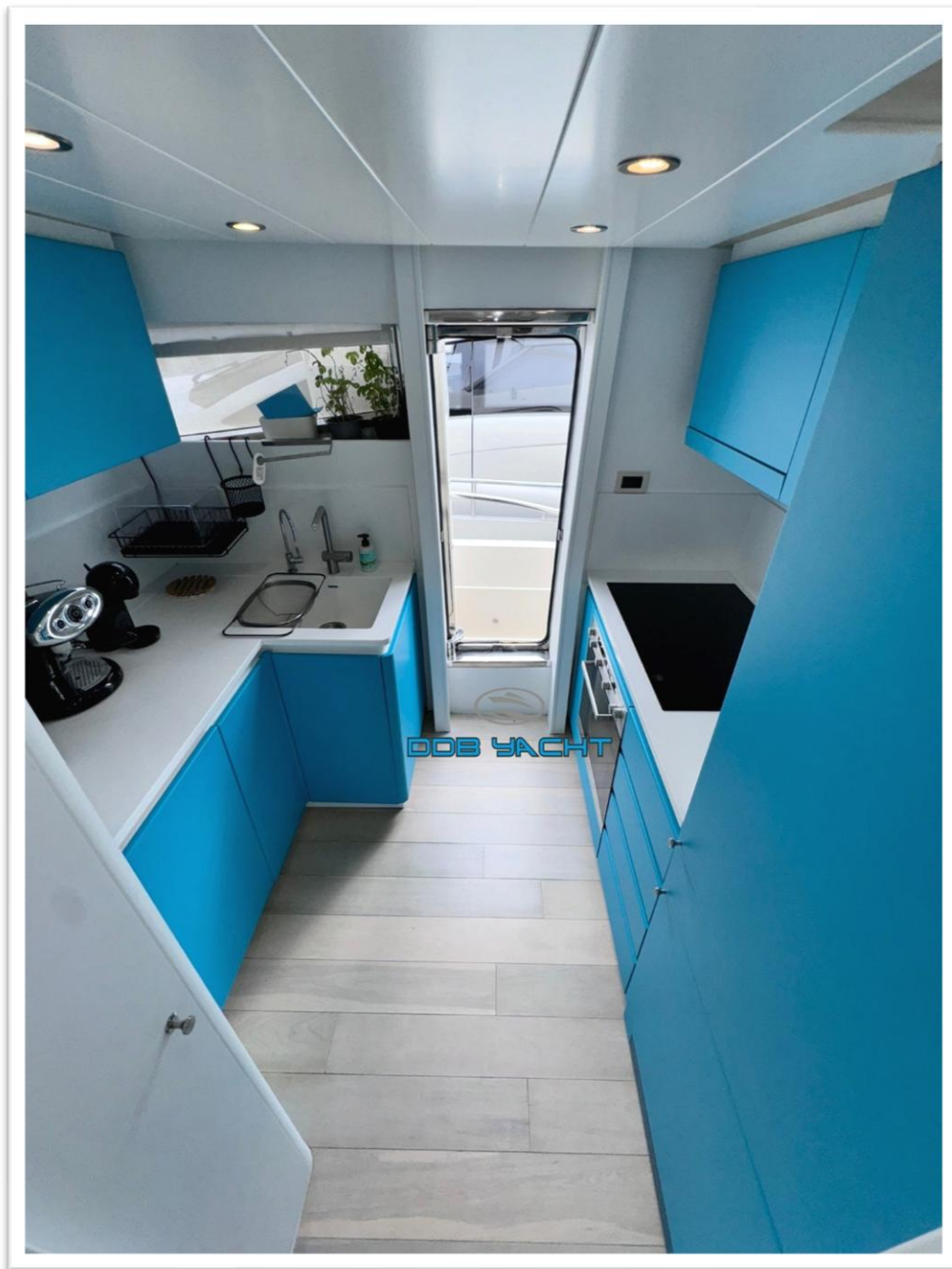


















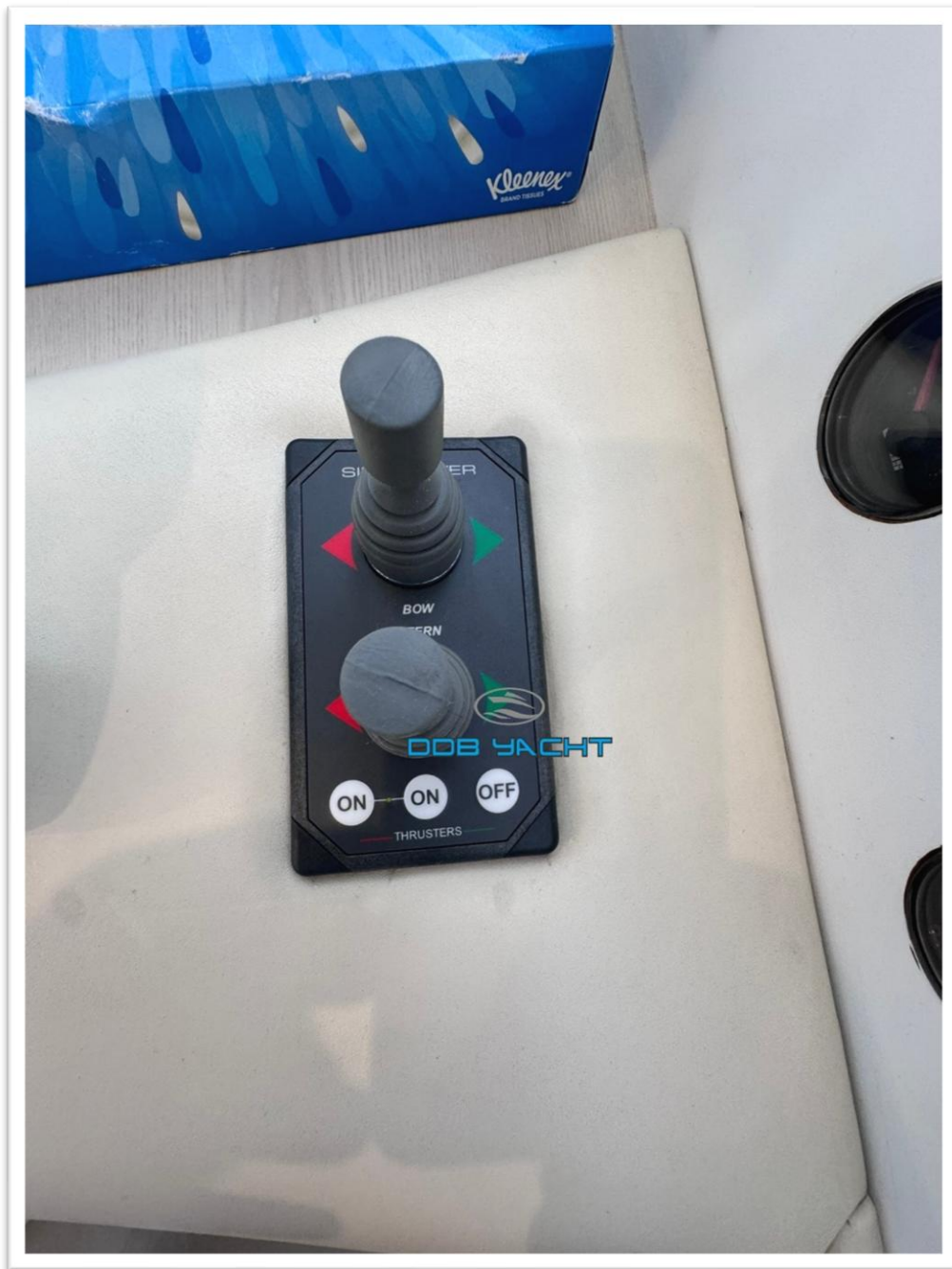








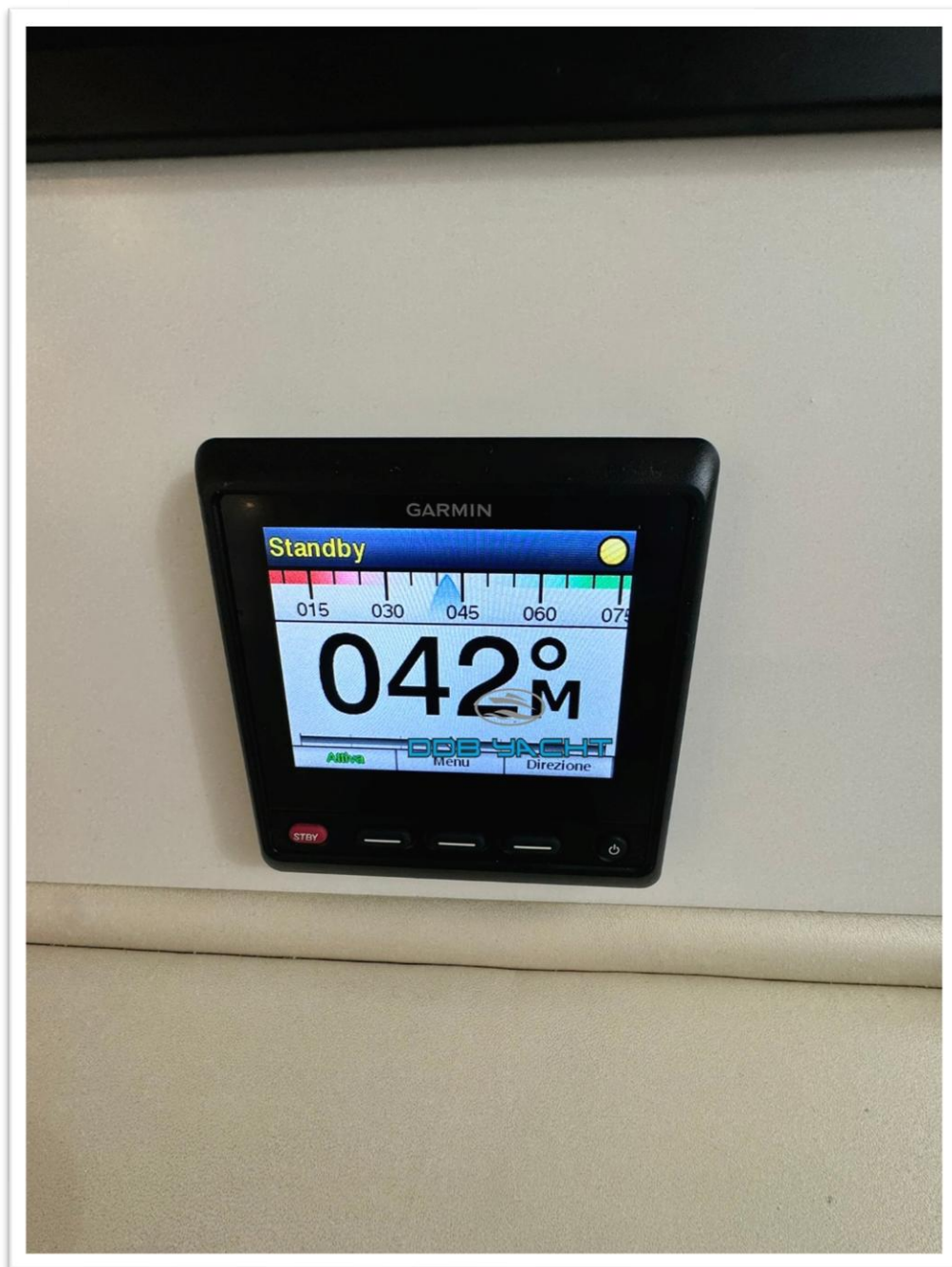




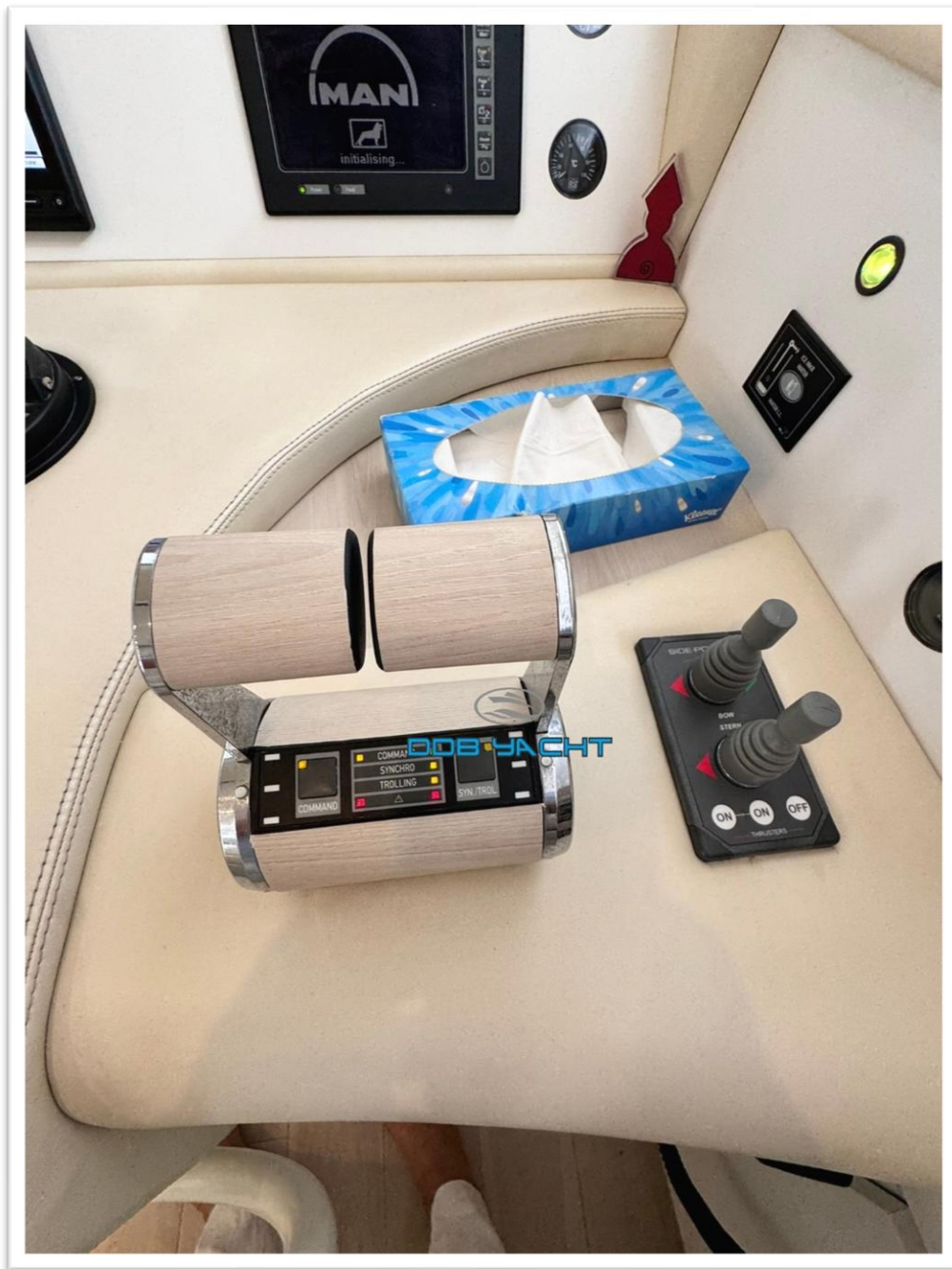


DOB YACHT













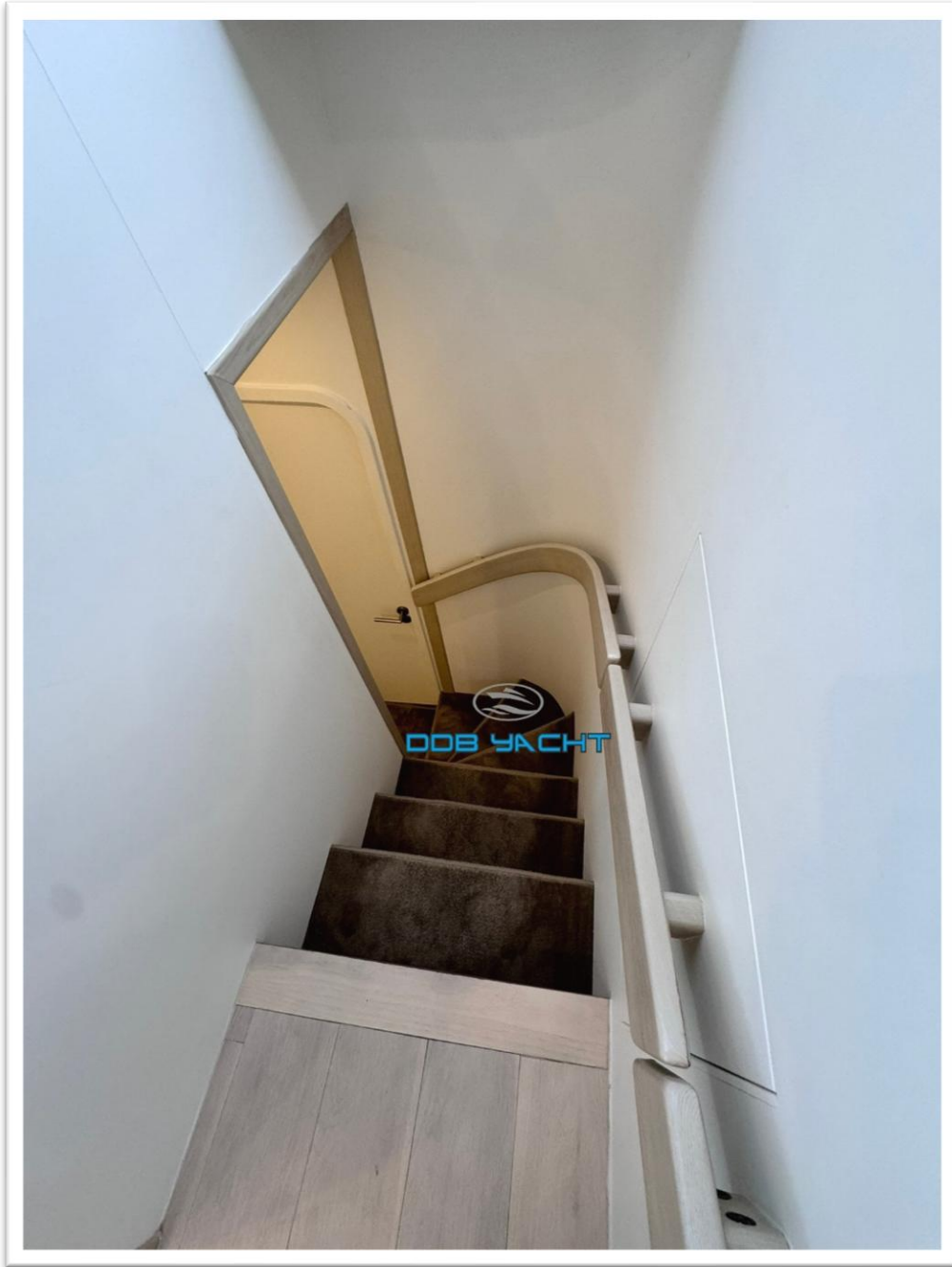








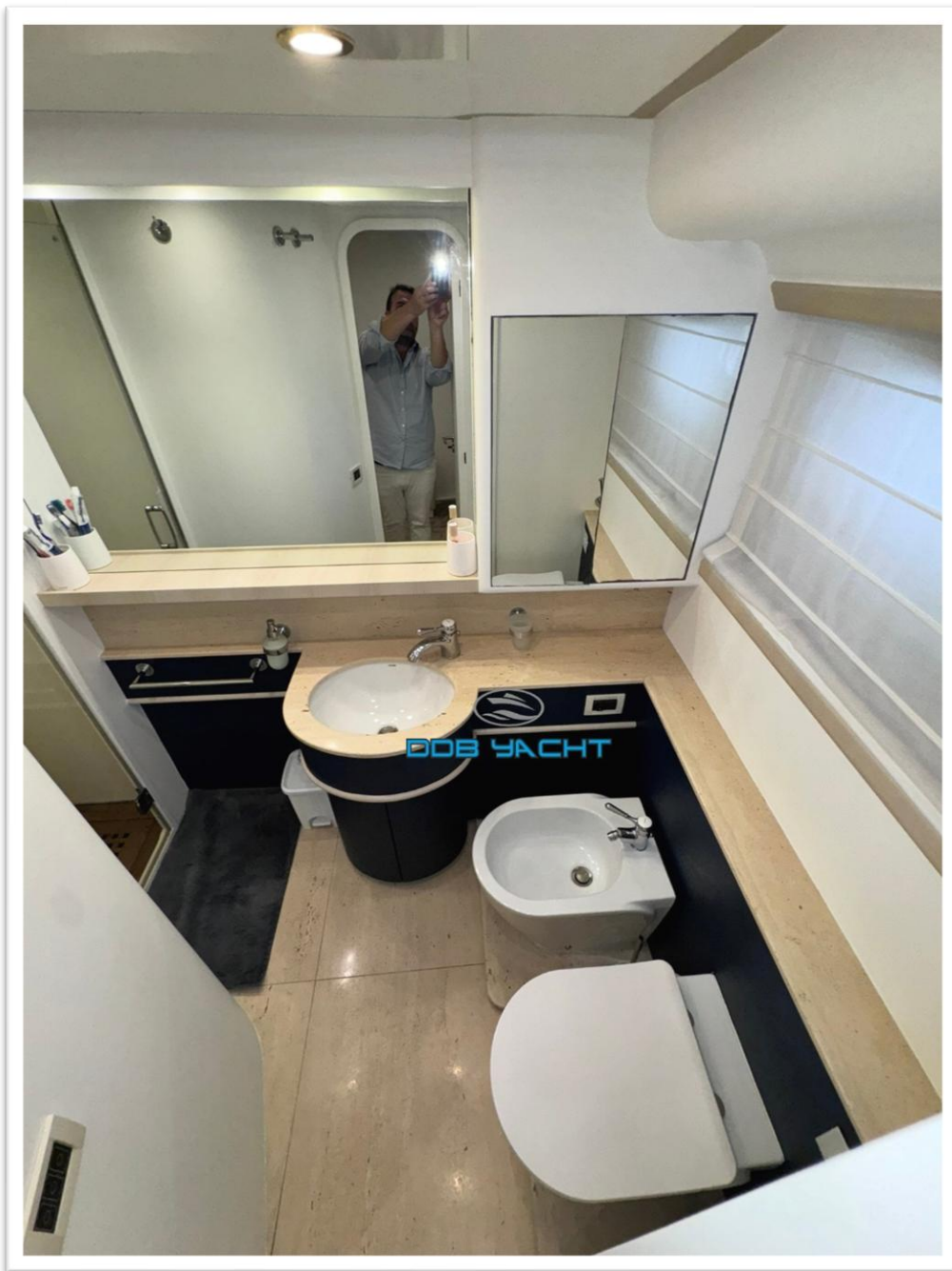




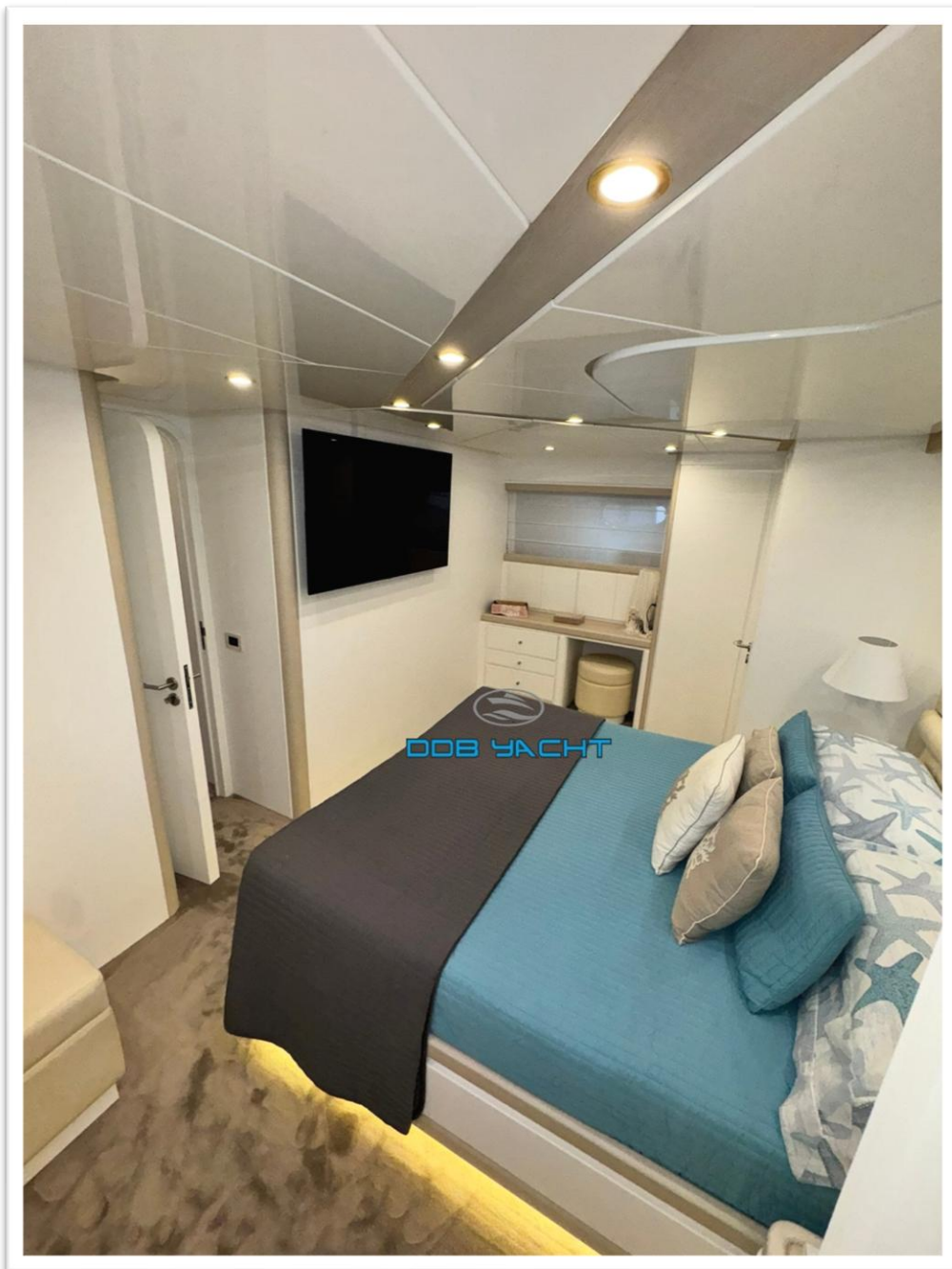
















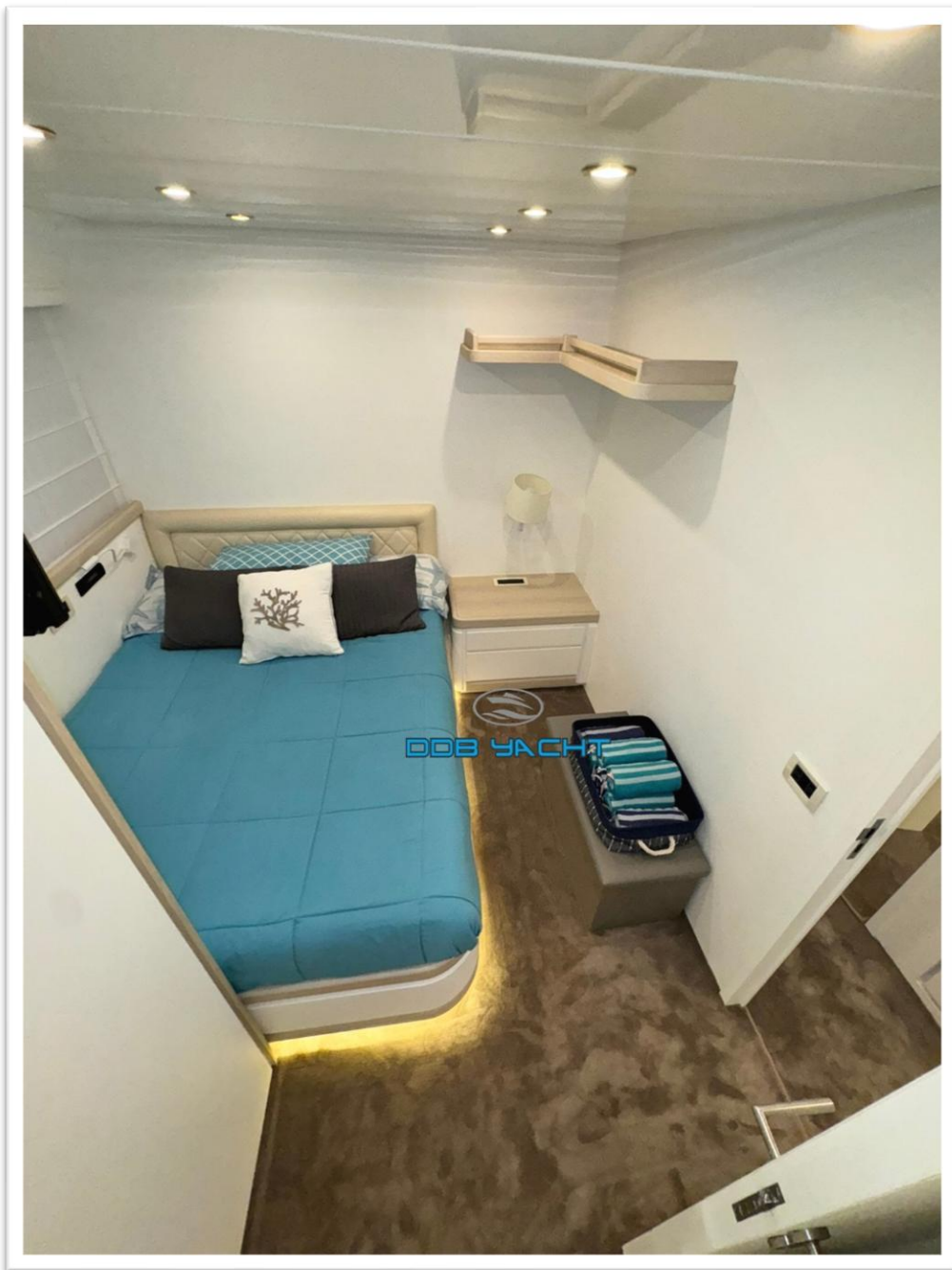








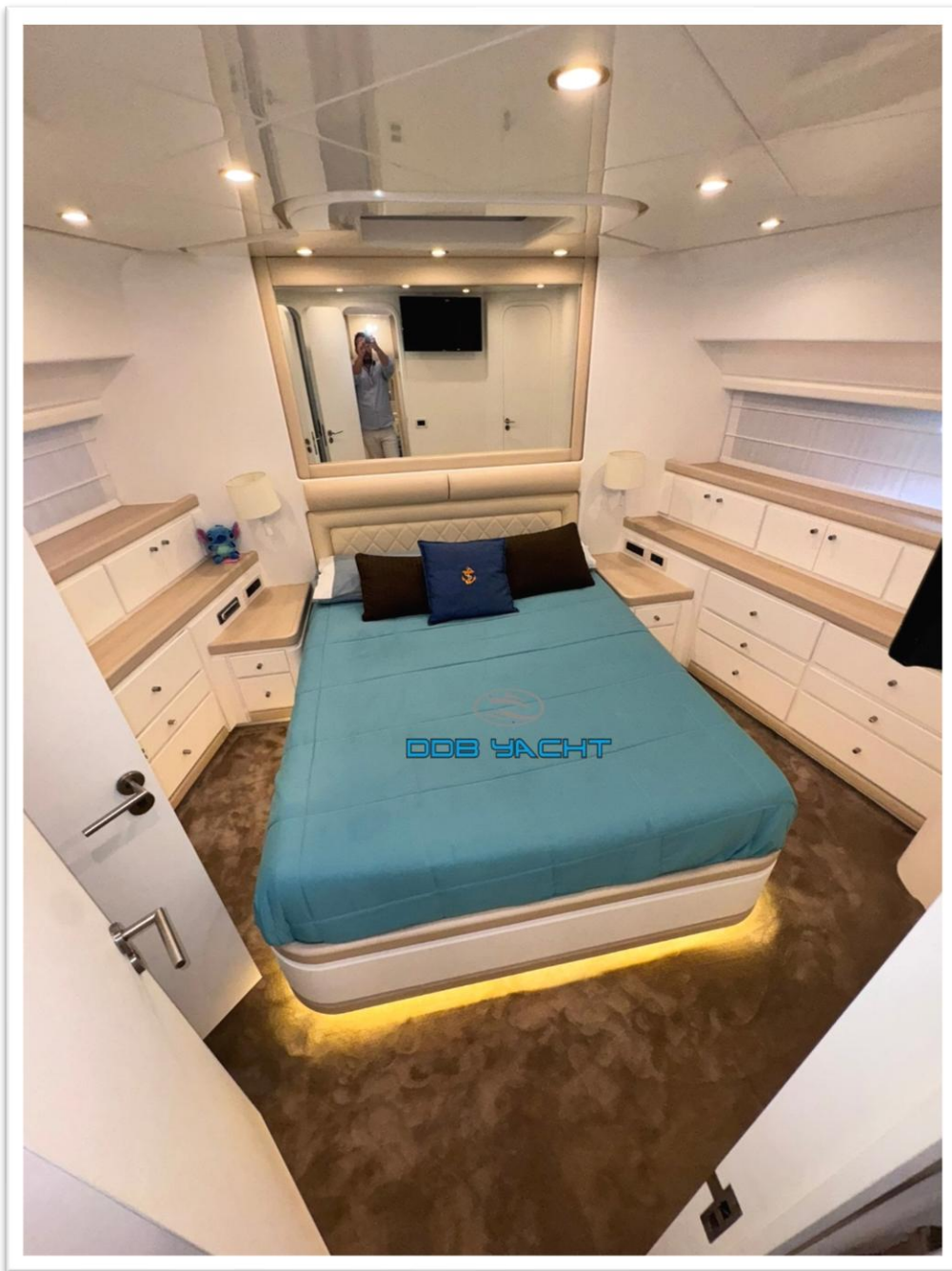


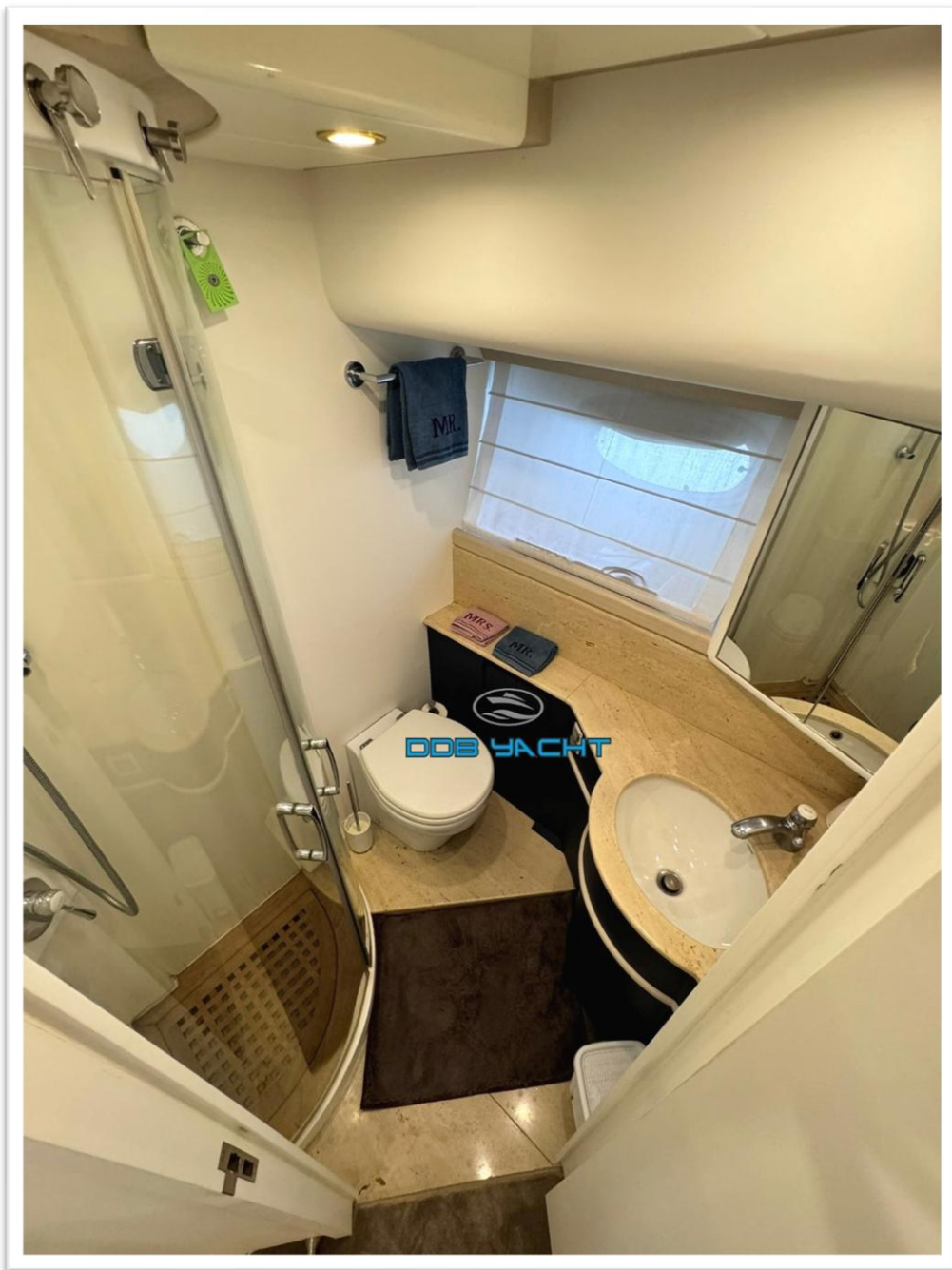


























DOB YACHT





















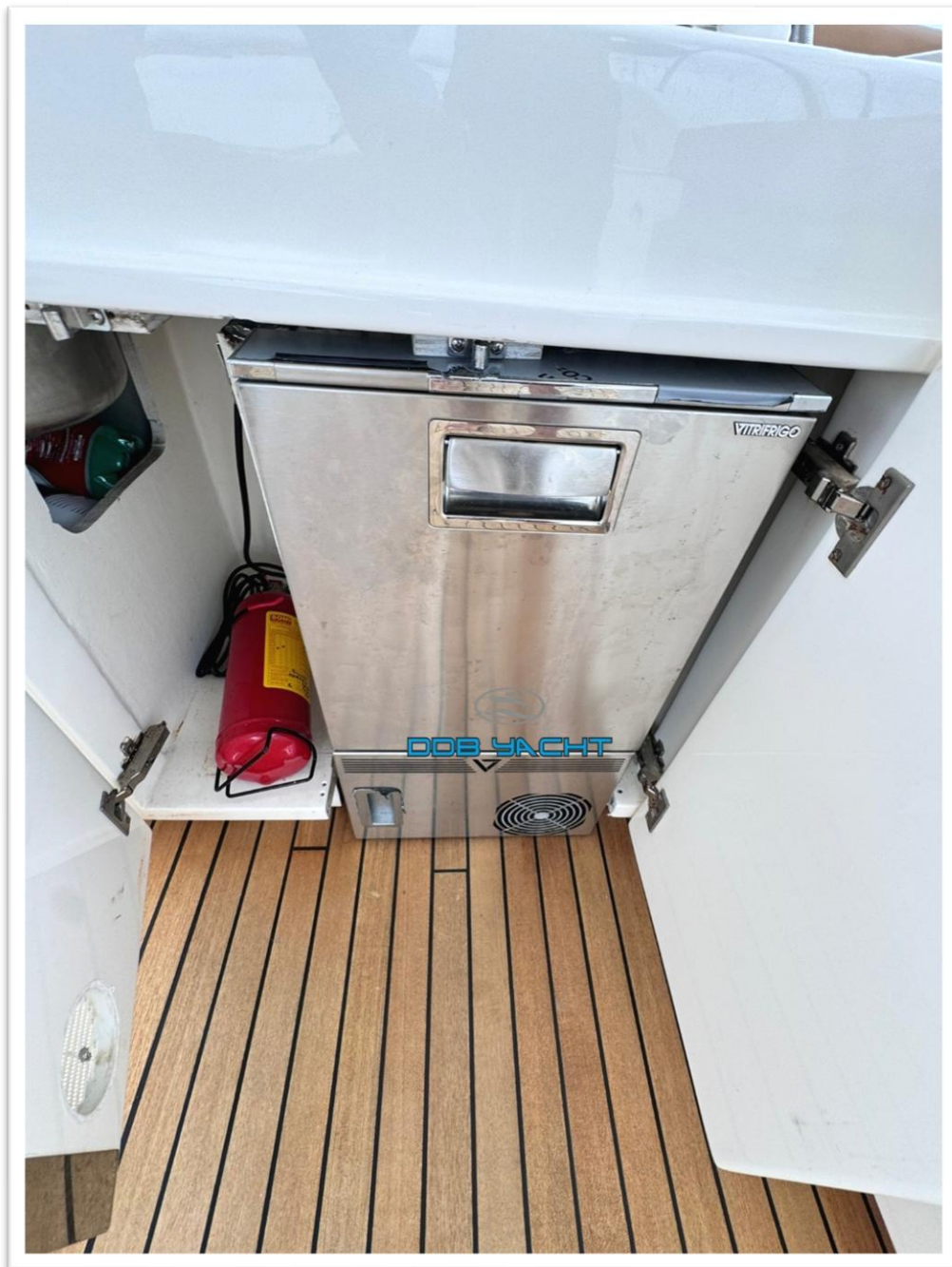






















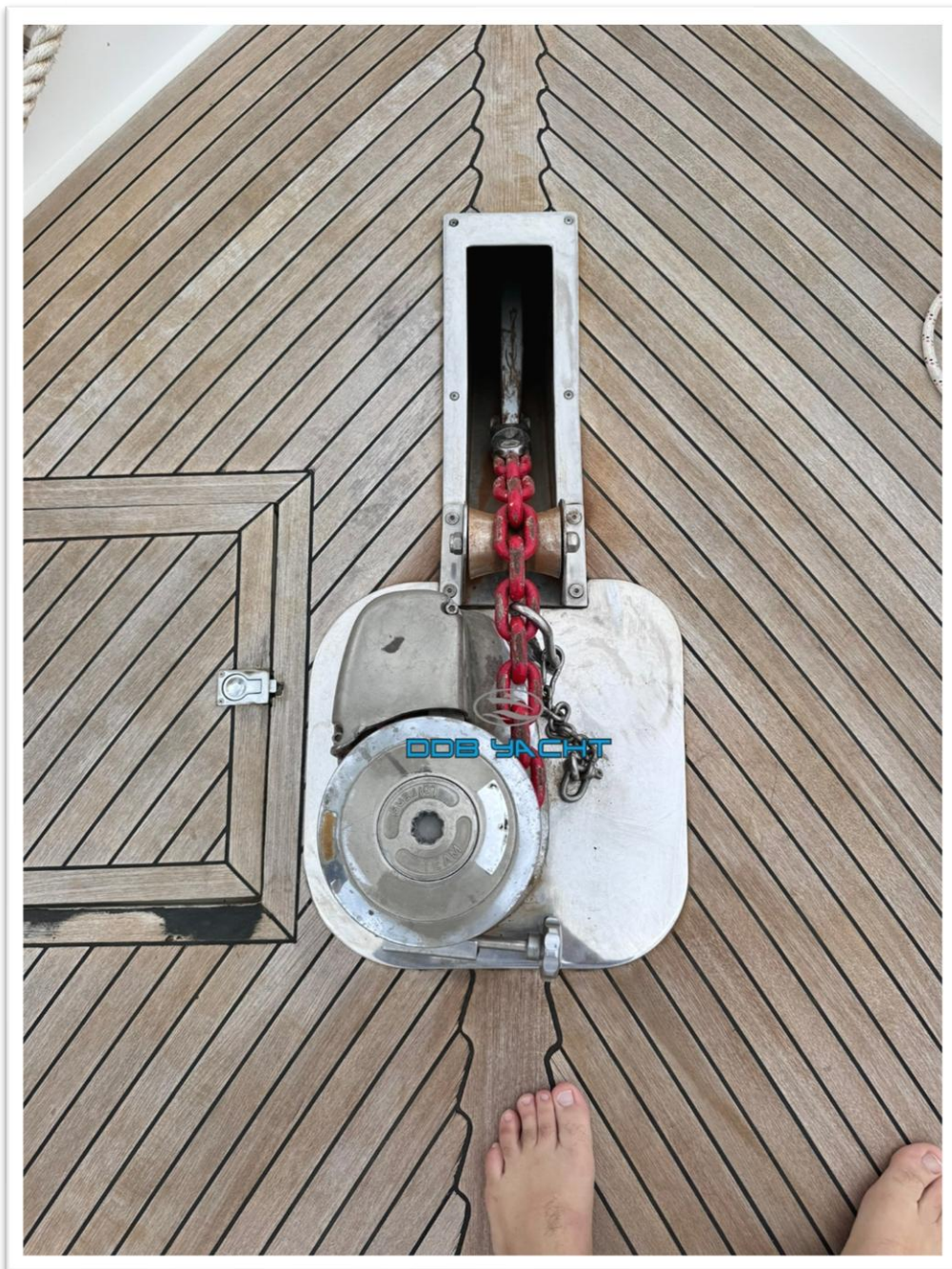
















































***Davide di Bello***  
***+ 39 340 69 64 369***  
***+ 39 081 555 83 73***  
***[www.ddbyacht.it](http://www.ddbyacht.it)***  
***[ddbyacht@gmail.com](mailto:ddbyacht@gmail.com)***  
***Via Augusto Righi n\* 32 NAPOLI (NA)***