



DATI PRINCIPALI

Cantiere/Modello	C.N di BAIA ATLANTICA 78	Categoria	Usato
Lunghezza	22,88 mt	Larghezza	6,03 mt
Anno immat.	2007	Anno costruzione	2007
Velocità massima	51 nodi	Velocità crociera	40 nodi
Zavorra	-	Stazza	-
Dislocamento	47200 t	Pescaggio	1,4 mt
HP Fiscali	186	Scadenza RINA	R.i.na. 2024
Bandiera	Italian	Visibilità	Argentario - italy
Prezzo	Trattativa riservata		
Note prezzo	Vat paidiva assolta		

COMBUSTIBILI E MOTORI

Nr. serbatoi	2	Capacità serbatoi	2750	Materiale serbatoi	Acciaio
Motori	MTU 2 x 2434	Tipo carburante	Diesel	Ore moto	1092
Revisione motori	Extraordinary	Tipo elica	5 blades	Trasmissione	Elica di superficie

MATERIALE COSTRUZIONE

Scafo	Vtr/grp	Tuga	Vtr/grp	Coperta	vtr/teak
-------	---------	------	---------	---------	----------

IDRAULICI

Serbatoi acqua	2 x 550 lt	Materiale serbatoi	Acciaio	Tipo boiler	Elettrico
Dissalatore	Presente	Autoclave	Presente	Boiler	Presente

ELETTRICI

Tensione	12/220	Nr. batterie	16	Capacità batterie	185 A
Generatore	KOHLER (1x12kw + 1x6kw)	Carica batterie	Presente	Inverter	Presente

BREVE DESCRIZIONE

!!central agency!!

## DESCRIZIONE COMPLETA

Costruito da Cantieri di Baia nel 2007, questo modello di lusso di ATLANTICA 78 dalle alte prestazioni può raggiungere una velocità massima di 50/51 nodi e una velocità di crociera di 42 nodi grazie alla propulsione Arneson Drive ASD17 + 2434hp MTU.

Lo scafo, il ponte e la sovrastruttura sono grigio opaco chiaro.

Lo stile degli interni è stato rivisitato da un designer d'interni giapponese che ha dato un tocco di lusso.

Nel 2018 nuovo dissalatore;

nel 2019: collettori di scarico, revisione turbine motore SX, revisione totale passerella, nuovo impianto TV SAT e televisioni;

nel 2020 marmitta motore DX – nel 2021 nuovo tender.

## DESCRIZIONE INTERNI

### POZZETTO:

spazioso salone con divano a “C” e mobile bar/tv contrapposto con tv led Samsung 42” a scomparsa + impianto Bose + decoder Sky + frigobar Frigonautica, porta laterale idraulica + chiusura idraulica pozzetto a scomparsa;

prendisole di poppa con divano e tavolo (ampliabile);

prendisole prodiero con stereo Alpine CDA 118M + casse JL Audio.

### ZONA NOTTE:

comodo salone con divano in pelle a “C” con tavolo (ampliabile), tv led Samsung 50” + impianto Bose + decoder Sky HD;

cucina separata con piano cottura in vetroceramica Miele, frigorifero & freezer a colonna Sekom, forno combi, lavastoviglie, lavasciuga

Miele WT2670, tutti i piani di lavoro in acciaio ed accesso diretto al locale equipaggio;

cabina armatoriale matrimoniale a mezzanave a tutto baglio con bagno privato con box doccia separato con idromassaggio, angolo vanity,

tv led Samsung 50” + decoder Sky + cd/mp3 player;

cabina VIP prodiera matrimoniale con bagno privato con box doccia con idromassaggio, tv Sharp Aquos 32” + Sky decoder + cd/mp3 player;

cabina ospiti doppia con letti in piano, bagno con doppio accesso con box doccia con idromassaggio + tv Sharp 25” + cd/mp3 player;

cabina equipaggio doppia separata con relativi servizi.

## DESCRIZIONE ARMAMENTI

1 Electronic Bow thruster 15 Hp

1 Hydraulic opening tender garage

1 Hydraulic upwards folding & opening Aft Patio door

1 Emergency Tiller in engine room

3 Automatic & manual bilge pumps activated from the cockpit

1 CONDARIA Air con reversible interior & exterior

2 Generators Kohler: 1x12kw (3000h) + 1x20kw (4000h)

1 Electric Boiler - 80 Litres

1 Inverter Master Volt MASS 24/2500w

2 Automatic battery charger Master Volt 24/40-3 + 24/100-3

1 shore power 50A/h

1 KVH G6 Tracvision with Sky box

1 KVH TracPhone + D-Link wifi extender

TVVC security system (cockpit & engine room)

1 multizone Bose Sound System with surround in the cockpit/saloon

1 Alpine CDA 118M + JL loudspeakers at the bow

3 Under water lights

1 Hydraulic & telescopic passerelle OPACMARE

1 Hard-top electric with fully opening

1 24v fresh water pump + 1 220v fresh water pump

1 Watermaker Seafari (Reverse Osmosis)

2 Lofrans' aft winches + Lofrans' windlass 24v/2000w

1 tender Genius 380 Cruiser + 35hp Suzuki

Full emergency equipment & full set canvas & coverings

## DESCRIZIONE STRUMENTAZIONE

radio VHF Furuno

2 Chart plotters / Radar / GPS / Sounder Furuno NAVNet VX2 C-map NT MAX

1 autopilot Navicontrol AP 3003 Gold / pilota automatico

1 Magnetic Compass / Bussola

2 Electronic throttles Blue Line / manette elettroniche Blue Line

2 Joysticks for Flaps with indicators / joysticks flaps con indicatori

2 Joysticks for Trim with indicators / joysticks trim con indicatori

1 Joystick for Tiller on dash & pilot seat mounted / joystick Tiller in plancia sul sedile guida

1 Joystick for Bow thruster / joystick bow thruster (15hp)

1 digital chain counter Quick CHC 1202M / contacatena digitale





southseasyachting



southseasyachting



southseasyachting



southseasyachting



southseasyachting



southseasyachting



southseasyachting



southseasyachting



southseasyachting



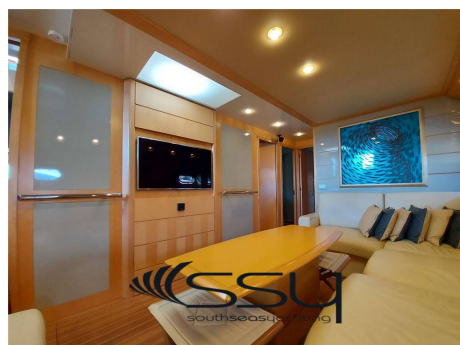
southseasyachting



southseasyachting



southseasyachting



southseasyachting



