



**DATI PRINCIPALI**

<b>Cantiere/Modello</b>	ITALCRAFT C 58	<b>Categoria</b>	Usato
<b>Lunghezza</b>	16,1 mt	<b>Larghezza</b>	4,68 mt
<b>Anno immat.</b>	1990	<b>Anno costruzione</b>	1990
<b>Velocità massima</b>	28 nodi	<b>Velocità crociera</b>	24 nodi
<b>Zavorra</b>	-	<b>Stazza</b>	-
<b>Dislocamento</b>	23600 t	<b>Pescaggio</b>	1,5 mt
<b>HP Fiscali</b>	-	<b>Scadenza RINA</b>	Da rifare
<b>Bandiera</b>	Italiana	<b>Visibilità</b>	Tirreno
<b>Prezzo</b>	<b>Euro 130.000</b>		
<b>Note prezzo</b>	Prezzo trattabile mediazione esclusa		

**COMBUSTIBILI E MOTORI**

<b>Nr. serbatoi</b>	-	<b>Capacità serbatoi</b>	3000	<b>Materiale serbatoi</b>	-
<b>Motori</b>	MAN 2 x 800	<b>Tipo carburante</b>	Diesel	<b>Ore moto</b>	1200
<b>Revisione motori</b>	Rimotorizzata	<b>Tipo elica</b>	Nibral	<b>Trasmissione</b>	V-drive

**MATERIALE COSTRUZIONE**

<b>Scafo</b>	Vtr	<b>Tuga</b>	Vtr	<b>Coperta</b>	Teak
--------------	-----	-------------	-----	----------------	------

**IDRAULICI**

<b>Serbatoi acqua</b>	-	<b>Materiale serbatoi</b>	-	<b>Tipo boiler</b>	-
<b>Dissalatore</b>	Non presente	<b>Autoclave</b>	Presente	<b>Boiler</b>	Presente

**ELETTRICI**

<b>Tensione</b>	12/24/220	<b>Nr. batterie</b>	-	<b>Capacità batterie</b>	-
<b>Generatore</b>	Onan (12 Kw)	<b>Carica batterie</b>	Presente	<b>Inverter</b>	Non presente

**BREVE DESCRIZIONE**

Barca molto ben accessoriata, armatore fortemente motivato alla vendita causa inutilizzo

## DESCRIZIONE COMPLETA

Barca con ampi spazi,tre cabine,cucina chiusa.Ottima anche per il charter

## DESCRIZIONE INTERNI

Tre cabine con bagno, cabina equipaggio, salone,zona pranzo con tavolo dedicato, cucina chiusa con porta accesso camminamento laterale, pavimenti salone in legno radica di ulivo

## DESCRIZIONE ARMAMENTI

Gruppo elettrogeno 12 kw  
Aria condizionata  
passerella  
elica di prua con batterie dedicate  
elica di poppa con batterie dedicate  
Dissalatore 100 lt/h  
Impianto stereo  
Impianto Tv digitale e satellitare (quest'ultimo da aggiornare)  
Doppio caricabatterie  
Gruetta per tender fly  
Tender con motore fb  
Luci sub led  
Lavatrice  
Cucina separata con frigo a colonna,forno, piano a induzione

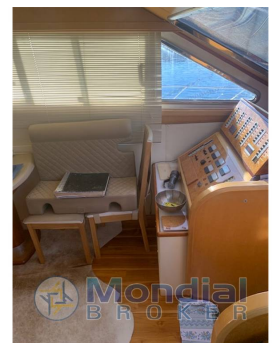
## DESCRIZIONE STRUMENTAZIONE

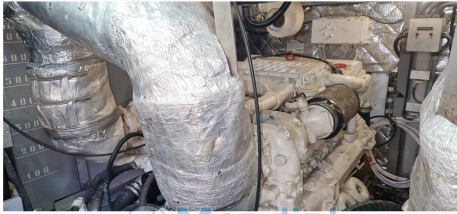
GPS,pilota automatico, vhf,tutti gli strumenti con stazione anche sul fly,radar,conta catena, telecamere controllo sala macchine e specchio poppa,terza stazione di manovra,flaps

## NOTE AGGIUNTIVE

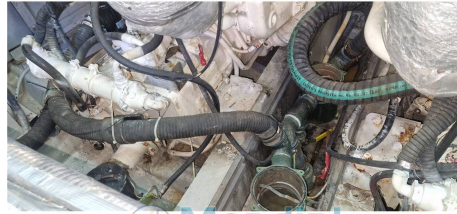
Barca nasceva con motori Man da 670 hp, stata rimotorizzata all'inizio degli anni 2000 con i motori da 800hp.  
Nel 2023 rifatte tutte tappezzerie esterne. Necessario tagliando,lucidatura e rifacimento teak pozzetto. Prezzo trattabile,proprietario predisposto alla vendita.

IMMAGINI





 Mondial  
BROKER



 Mondial  
BROKER



 Mondial  
BROKER