



DATI PRINCIPALI

Cantiere/Modello	MAR.CO. E-MOTION 32 MIRABILIS	Categoria	Usato
Lunghezza	9,98 mt	Larghezza	3,27 mt
Anno immat.	2011	Anno costruzione	2011
Velocità massima	45 nodi	Velocità crociera	30 nodi
Zavorra	-	Stazza	-
Dislocamento	-	Pescaggio	1 mt
HP Fiscali	300	Scadenza RINA	-
Bandiera	Italia	Visibilità	Campania
Prezzo	Euro 130.000		
Note prezzo	Iva pagatamediazione di agenzia esclusa		

COMBUSTIBILI E MOTORI

Nr. serbatoi	700	Capacità serbatoi	400	Materiale serbatoi	Inox
Motori	MERCURY MARINE 2 x 300	Tipo carburante	Benzina	Ore moto	90
Revisione motori	Ordinaria	Tipo elica	3 pale acciaio	Trasmissione	Fuori bordo

MATERIALE COSTRUZIONE

Scafo	Vtr+pneumatico	Tuga	Vtr+teak	Coperta	Vtr-teak-pneumatico
--------------	----------------	-------------	----------	----------------	---------------------

IDRAULICI

Serbatoi acqua	1 x 150 lt	Materiale serbatoi	Acciaio	Tipo boiler	Elettrico
Dissalatore	Non presente	Autoclave	Presente	Boiler	Presente

ELETTRICI

Tensione	12/220	Nr. batterie	3	Capacità batterie	180 A
Generatore	Non presente	Carica batterie	Non presente	Inverter	Non presente

BREVE DESCRIZIONE

-

DESCRIZIONE COMPLETA

Arredamento completo cabina, toilette con lavandino e wc elettrico, Motori nuovi 2024 con garanzia ufficiale Mercury

DESCRIZIONE INTERNI

Cabina con Locale toilette, con lavandino, rubinetto e wc elettrico
Arredamento cabina con vani portaoggetti

DESCRIZIONE ARMAMENTI

Altre dotazioni del gommone: Impianto audio Fusion con doppia interfaccia (interna e esterna) + 4 casse esterne e 2 interno cabina, serbatoio carburante L 750 installato a norme CE, Doccia di poppa con autoclave e serbatoio L 130, Frigorifero a pozzetto, Lavandino e rubinetto esterno in panca pilota, Pannello comandi in console, Pompa di sentina automatica, Arredamento completo cabina, toilette con lavandino e wc elettrico, Supporto elettrico per tavolo dinette, Contametri in plancia per verricello di prua, Caricabatteria con presa in acciaio inox e cavo banchina, Rivestimento completo in Teck
Fornello monofuoco a gas in panca pilota

Motori nuovi, 2x300 Mercury Verado 90 h con garanzia ufficiale Mercury per altri 4 anni, Manette e Idroguida, Simrad 9" per motori, timone, riverniciatura pannello strumenti, batterie motori, revisione generale impianti.

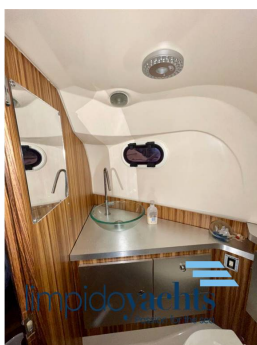
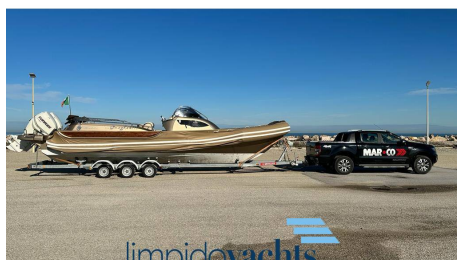
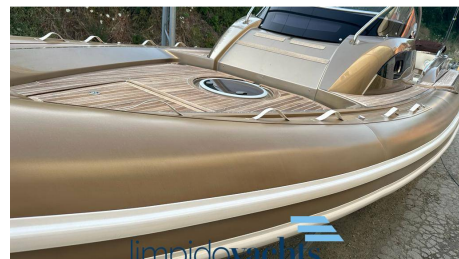
DESCRIZIONE STRUMENTAZIONE

Impianto antenna TV con televisore in cabina, Garmin 12 pollici (gps cartografico + eco), tendalini aggiuntivi laterali. (Per tre stagioni il gommone non è stato utilizzato)
Gommone attualmente in capannone per rimessaggio invernale.

NOTE AGGIUNTIVE

LAVORI 2025: sostituita catena ancora (50mt), consolle di guida, guaina tendalino, Vhf.
LAVORI 2026: Ordinario motori carena e zinchi

IMMAGINI





limpidoyachts
Passion for the sea



limpidoyachts
Passion for the sea