



DATI PRINCIPALI

Cantiere/Modello	Mako Marine Mako 221 CC	Categoria	Usato
Lunghezza	6,78 mt	Larghezza	2,38 mt
Anno immat.	-	Anno costruzione	1996
Velocità massima	-	Velocità crociera	-
Zavorra	-	Stazza	-
Dislocamento	-	Pescaggio	-
HP Fiscali	-	Scadenza RINA	-
Bandiera	-	Visibilità	-
Prezzo	Euro 33.000		

Note prezzo Tutti i contenuti (caratteristiche, metrature, accessori, ecc.) degli annunci sono puramente indicativi, potrebbero contenere imprecisioni o errori, pertanto non comportano nessun vincolo contrattuale.il prezzo è soggetto a mediazione agenzia.gli acquirenti hanno diritto di ispezionare personalmente l'oggetto e/o di sottoporre il natante a perizie a loro spese, il mediatore non può essere considerato responsabile delle probabili inesattezze qui riferite.consigliamo di visionare sempre l'oggetto prima dell'acquisto.

COMBUSTIBILI E MOTORI

Nr. serbatoi	-	Capacità serbatoi	-	Materiale serbatoi	-
Motori	Suzuki 1 x 300	Tipo carburante	--	Ore moto	400
Revisione motori	Tagliandi regolari	Tipo elica	-	Trasmissione	--

MATERIALE COSTRUZIONE

Scafo	-	Tuga	-	Coperta	-
--------------	---	-------------	---	----------------	---

IDRAULICI

Serbatoi acqua	-	Materiale serbatoi	-	Tipo boiler	-
Dissalatore	Non presente	Autoclave	Non presente	Boiler	Non presente

ELETTRICI

Tensione	-	Nr. batterie	-	Capacità batterie	-
Generatore	Non presente	Carica batterie	Non presente	Inverter	Non presente

BREVE DESCRIZIONE

-

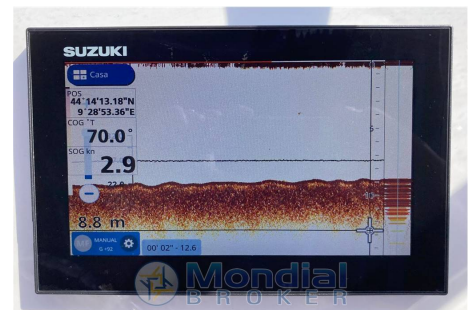
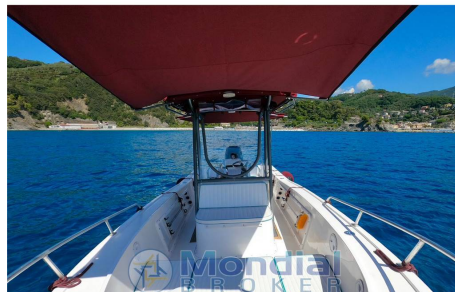
DESCRIZIONE COMPLETA

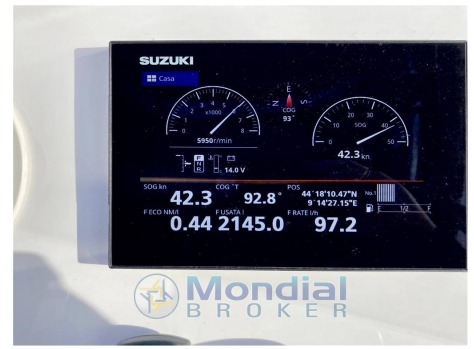
Central console ideale per la pesca. Completamente refittata. Persone trasportabili 7. Navigazione tipo C.

Accessori VHF ICOM IC M323; GPS cartografico Furuno/Suzuki 9' interfacciato con motore Ecoscandaglio; Bussola; Timoneria idraulica Sea Star; Manetta elettronica; Verricello elettrico; Flap con indicatori led e funzione auto; Faro elettrico di prua; Stereo; Elica in acciaio a 3 pale; Vasca vivo; Vasca pescato; T-TOP con teli chiusura invernali; Telo coprimotore; Portacanne da riposo e da pesca FISHERMAN AMERICANO TENUTO DA AMATORI

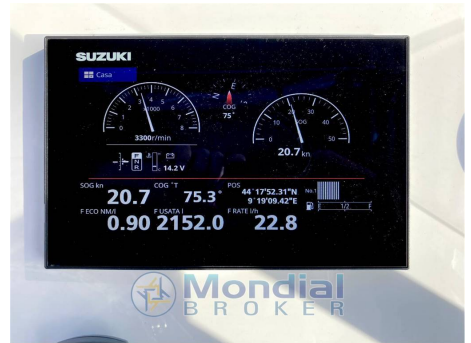
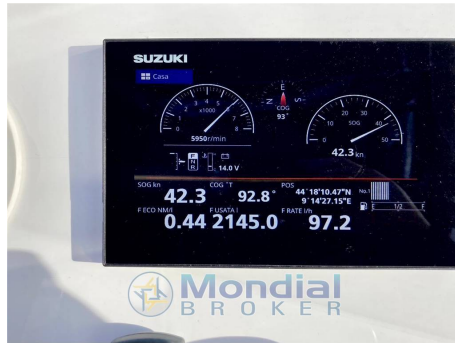
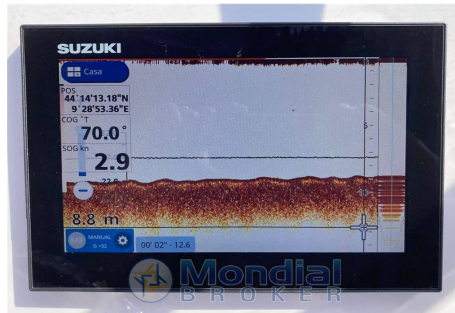
IMMAGINI













 Mondial
BROKER