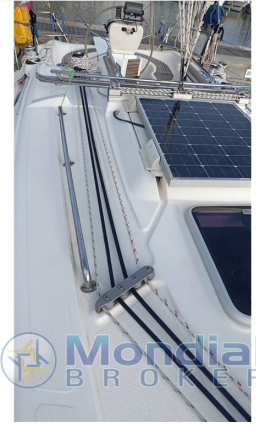


SCHEDA BARCA



DATI PRINCIPALI

Cantiere/Modello	BAVARIA 36	Categoria	Usato
Lunghezza	10 mt	Larghezza	3,6 mt
Anno immat.	2003	Anno costruzione	2003
Velocità massima	7 nodi	Velocità crociera	6 nodi
Zavorra	-	Stazza	-
Dislocamento	4700 t	Pescaggio	1,8 mt
HP Fiscali	-	Scadenza RINA	-
Bandiera	Polacca/possibilità bandiera italiana	Visibilità	Liguria
Prezzo	Euro 55.000		
Note prezzo	-		

COMBUSTIBILI E MOTORI

Nr. serbatoi	1	Capacità serbatoi	140	Materiale serbatoi	-
Motori	VOLVO PENTA 1 x 30	Tipo carburante	Diesel	Ore moto	1060
Revisione motori	Sempre tagliandato	Tipo elica	2 pale fisse	Trasmissione	Sdrive

MATERIALE COSTRUZIONE

Scafo	Vtr	Tuga	Vtr	Coperta	Vtr/teak
--------------	-----	-------------	-----	----------------	----------

IDRAULICI

Serbatoi acqua	2 x 150 lt	Materiale serbatoi	Pvc	Tipo boiler	Bivalente
Dissalatore	Non presente	Autoclave	Presente	Boiler	Presente

ELETTRICI

Tensione	12/220	Nr. batterie	3	Capacità batterie	160 A
Generatore	Non presente	Carica batterie	Presente	Inverter	Non presente

BREVE DESCRIZIONE

Bavaria 36 anno 2003